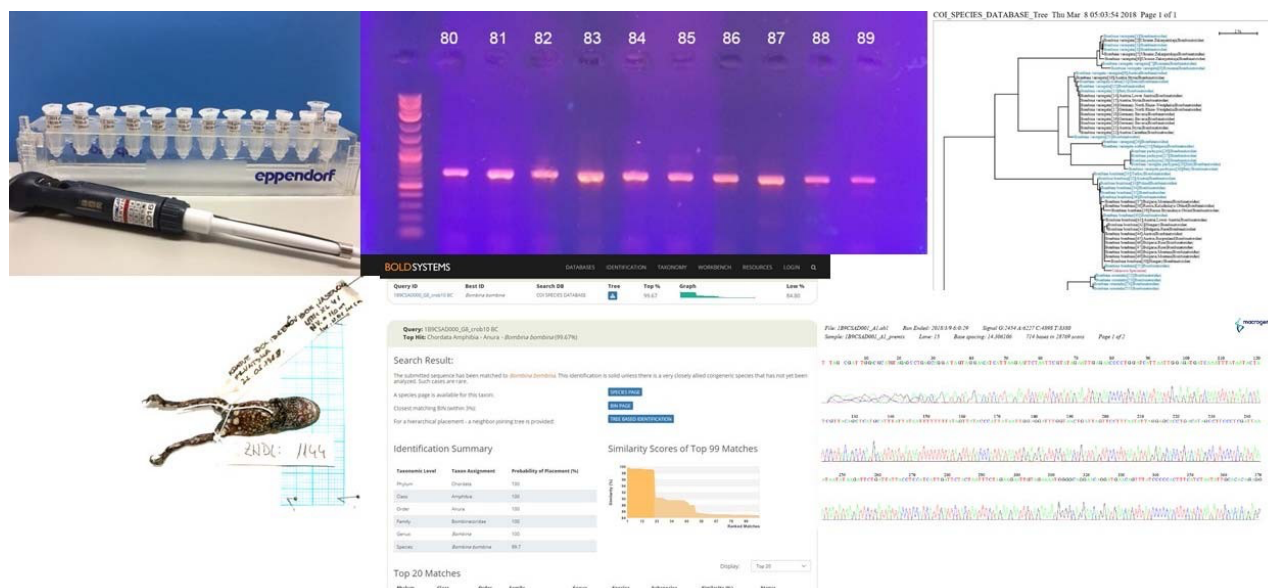


# DNA barkodiranje bioraznolikosti hrvatske faune (IP-06-2016-9988)

POPIS UNESENIH PODATAKA DNA BARKODIRANIH PRIMJERAKA U BOLD  
BAZU IV GODINE PROJEKTA: DNA BARKODIRANJE BIORAZNOLIKOSTI  
HRVATSKE FAUNE

VODITELJ PROJEKTA: PROF. DR. SC. MLADEN KUČINIĆ



U BOLD bazu upisano je **1408** uzoraka tijekom IV razdoblja,  
a u bazu projekta upisano je 1632 uzorka.

Taksonomska skupina	Broj upisanih u BOLD
Mollusca	49
Arachnida: Ixodida	42
Arachnida: Pseudoscorpiones	507
Arachnida: Scorpiones	74
Insecta: Plecoptera	125
Insecta: Diptera: Culicidae	286
Insecta: Diptera: Tabanidae	4
Insecta: Diptera: varia	12
Insecta: Coleoptera: Elmidae	1
Insecta: Coleoptera: Carabidae	132
Insecta: Coleoptera: varia	6
Insecta: Lepidoptera	117
Insecta: Trichoptera	41
Insecta: Hymenoptera: varia	12
<u>UKUPNO</u>	<u>1408</u>

## Prikaz uzoraka mekušaca (Mollusca)

Ukupno je upisano u BOLD 49 uzoraka.

RB	BOLD ID	CroBar broj	vrsta	novo za BOLD?	VOUCHER_zbirka
1	CROMI063-21	CROBB814	<i>Pinna nobilis</i>	ne	Juraj Dobrila University of Pula
2	CROMI064-21	CROBB815	<i>Pinna nobilis</i>	ne	Juraj Dobrila University of Pula
3	CROMI065-21	CROBB817	<i>Pinna nobilis</i>	ne	Juraj Dobrila University of Pula
4	CROMI066-21	CROBB818	<i>Pinna nobilis</i>	ne	Juraj Dobrila University of Pula
5	CROMI067-21	CROBB820	<i>Pinna nobilis</i>	ne	Juraj Dobrila University of Pula
6	CROMI068-21	CROBB822	<i>Pinna nobilis</i>	ne	Juraj Dobrila University of Pula
7	CROMI069-21	CROBB823	<i>Pinna nobilis</i>	ne	Juraj Dobrila University of Pula
8	CROMI070-21	CROBB824	<i>Pinna nobilis</i>	ne	Juraj Dobrila University of Pula
9	CROMI071-21	CROBB825	<i>Pinna nobilis</i>	ne	Juraj Dobrila University of Pula
10	CROMI072-21	CROBB826	<i>Pinna nobilis</i>	ne	Juraj Dobrila University of Pula
11	CROMI073-21	CROBB827	<i>Pinna nobilis</i>	ne	Juraj Dobrila University of Pula
12	CROMI074-21	CROBB828	<i>Pinna nobilis</i>	ne	Juraj Dobrila University of Pula
13	CROMI075-21	CROBB829	<i>Pinna nobilis</i>	ne	Juraj Dobrila University of Pula
14	CROMI076-21	CROBB830	<i>Pinna nobilis</i>	ne	Juraj Dobrila University of Pula
15	CROMI077-21	CROBB831	<i>Pinna nobilis</i>	ne	Juraj Dobrila University of Pula
16	CROMI078-21	CROBB832	<i>Pinna nobilis</i>	ne	Juraj Dobrila University of Pula
17	CROMI079-21	CROBB833	<i>Pinna nobilis</i>	ne	Juraj Dobrila University of Pula
18	CROMI080-21	CROBB834	<i>Pinna nobilis</i>	ne	Juraj Dobrila University of Pula
19	CROMI081-21	CROBB835	<i>Pinna nobilis</i>	ne	Juraj Dobrila University of Pula
20	CROMI082-21	CROBB836	<i>Pinna nobilis</i>	ne	Juraj Dobrila University of Pula
21	CROMI083-21	CROBB837	<i>Pinna nobilis</i>	ne	Juraj Dobrila University of Pula
22	CROMI084-21	CROBB838	<i>Pinna nobilis</i>	ne	Juraj Dobrila University of Pula
23	CROMI085-21	CROBB839	<i>Pinna nobilis</i>	ne	Juraj Dobrila University of Pula
24	CROMI086-21	CROBB840	<i>Pinna nobilis</i>	ne	Juraj Dobrila University of Pula
25	CROMI087-21	CROBB841	<i>Pinna nobilis</i>	ne	Juraj Dobrila University of Pula
26	CROMI088-21	CROBB842	<i>Pinna nobilis</i>	ne	Juraj Dobrila University of Pula
27	CROMI089-21	CROBB843	<i>Pinna nobilis</i>	ne	Juraj Dobrila University of Pula
28	CROMI090-21	CROBB844	<i>Pinna nobilis</i>	ne	Juraj Dobrila University of Pula
29	CROMI091-21	CROBB845	<i>Pinna nobilis</i>	ne	Juraj Dobrila University of Pula
30	CROMI092-21	CROBB846	<i>Pinna nobilis</i>	ne	Juraj Dobrila University of Pula
31	CROMI093-21	CROBB847	<i>Pinna nobilis</i>	ne	Juraj Dobrila University of Pula
32	CROMI094-21	CROBB848	<i>Pinna nobilis</i>	ne	Juraj Dobrila University of Pula
33	CROMI095-21	CROBB849	<i>Pinna nobilis</i>	ne	Juraj Dobrila University of Pula
34	CROMI096-21	CROBB850	<i>Pinna nobilis</i>	ne	Juraj Dobrila University of Pula
35	CROMI097-21	CROBB851	<i>Pinna nobilis</i>	ne	Juraj Dobrila University of Pula
36	CROMI098-21	CROBB855	<i>Pinna nobilis</i>	ne	Juraj Dobrila University of Pula
37	CROMI099-21	CROBB856	<i>Pinna nobilis</i>	ne	Juraj Dobrila University of Pula
38	CROMI100-21	CROBB857	<i>Pinna nobilis</i>	ne	Juraj Dobrila University of Pula
39	CROMI101-21	CROBB858	<i>Pinna nobilis</i>	ne	Juraj Dobrila University of Pula
40	CROMI102-21	CROBB859	<i>Pinna nobilis</i>	ne	Juraj Dobrila University of Pula
41	CROMI103-21	CROBB860	<i>Pinna nobilis</i>	ne	Juraj Dobrila University of Pula
42	CROMI104-21	CROBB861	<i>Pinna nobilis</i>	ne	Juraj Dobrila University of Pula
43	CROMI105-21	CROBB862	<i>Pinna nobilis</i>	ne	Juraj Dobrila University of Pula
44	CROMI106-21	CROBB863	<i>Pinna nobilis</i>	ne	Juraj Dobrila University of Pula
45	CROMI107-21	CROBB864	<i>Pinna nobilis</i>	ne	Juraj Dobrila University of Pula
46	CROMI108-21	CROBB865	<i>Pinna nobilis</i>	ne	Juraj Dobrila University of Pula
47	CROMI109-21	CROBB866	<i>Pinna nobilis</i>	ne	Juraj Dobrila University of Pula
48	CROMI110-21	CROBB867	<i>Pinna nobilis</i>	ne	Juraj Dobrila University of Pula
49	CROMI111-21	CROBB868	<i>Pinna nobilis</i>	ne	Juraj Dobrila University of Pula

## Prikaz uzoraka krpelja (Arachnida: Ixodida)

Ukupno je upisano u BOLD 42 uzoraka.

RB	BOLD ID	CroBar broj	vrsta	novo za BOLD?	VOUCHER_zbirka
1	CROIX001-21	CROBB758	<i>Ixodes ricinus</i>		Faculty of Forestry and Wood Technology, University of Zagreb
2	CROIX002-21	CROBB759	<i>Ixodes ricinus</i>		Faculty of Forestry and Wood Technology, University of Zagreb
3	CROIX003-21	CROBB760	<i>Ixodes ricinus</i>		Faculty of Forestry and Wood Technology, University of Zagreb
4	CROIX004-21	CROBB761	<i>Ixodes ricinus</i>		Faculty of Forestry and Wood Technology, University of Zagreb
5	CROIX005-21	CROBB765	<i>Ixodes ricinus</i>		Faculty of Forestry and Wood Technology, University of Zagreb
6	CROIX006-21	CROBB768	<i>Ixodes ricinus</i>		Faculty of Forestry and Wood Technology, University of Zagreb
7	CROIX007-21	CROBB769	<i>Ixodes ricinus</i>		Faculty of Forestry and Wood Technology, University of Zagreb
8	CROIX008-21	CROBB771	<i>Ixodes ricinus</i>		Andrija Stampar Teaching Institute of Public Health, Zagreb
9	CROIX009-21	CROBB772	<i>Ixodes ricinus</i>		Andrija Stampar Teaching Institute of Public Health, Zagreb
10	CROIX010-21	CROBB773	<i>Ixodes ricinus</i>		Josip Juraj Strossmayer University of Osijek
11	CROIX011-21	CROBB774	<i>Ixodes ricinus</i>		Andrija Stampar Teaching Institute of Public Health, Zagreb
12	CROIX012-21	CROBB777	<i>Ixodes ricinus</i>		Andrija Stampar Teaching Institute of Public Health, Zagreb
13	CROIX013-21	CROBB778	<i>Ixodes hexagonus sp1</i>		Josip Juraj Strossmayer University of Osijek
14	CROIX014-21	CROBB779	<i>Ixodes hexagonus sp2</i>		Josip Juraj Strossmayer University of Osijek
15	CROIX015-21	CROBB780	<i>Ixodes frontalis</i>		Faculty of Forestry and Wood Technology, University of Zagreb
16	CROIX016-21	CROBB781	<i>Ixodes frontalis</i>		Faculty of Forestry and Wood Technology, University of Zagreb
17	CROIX017-21	CROBB782	<i>Ixodes frontalis</i>		Andrija Stampar Teaching Institute of Public Health, Zagreb
18	CROIX018-21	CROBB783	<i>Haemaphysalis concinna</i>		Faculty of Forestry and Wood Technology, University of Zagreb
19	CROIX019-21	CROBB785	<i>Haemaphysalis concinna</i>		Faculty of Forestry and Wood Technology, University of Zagreb
20	CROIX020-21	CROBB786	<i>Haemaphysalis concinna</i>		Josip Juraj Strossmayer University of Osijek
21	CROIX021-21	CROBB787	<i>Haemaphysalis concinna</i>		Andrija Stampar Teaching Institute of Public Health, Zagreb
22	CROIX022-21	CROBB788	<i>Haemaphysalis cf. punctata</i>	DA	Faculty of Forestry and Wood Technology, University of Zagreb
23	CROIX023-21	CROBB789	<i>Haemaphysalis cf. punctata</i>	DA	Josip Juraj Strossmayer University of Osijek
24	CROIX024-21	CROBB790	<i>Haemaphysalis cf. punctata</i>	DA	Faculty of Forestry and Wood Technology, University of Zagreb
25	CROIX025-21	CROBB791	<i>Haemaphysalis inermis</i>		Josip Juraj Strossmayer University of Osijek
26	CROIX026-21	CROBB792	<i>Dermacentor reticulatus</i>		Faculty of Forestry and Wood Technology, University of Zagreb
27	CROIX027-21	CROBB795	<i>Dermacentor reticulatus</i>		Faculty of Forestry and Wood Technology, University of Zagreb
28	CROIX028-21	CROBB796	<i>Dermacentor reticulatus</i>		Faculty of Forestry and Wood Technology, University of Zagreb
29	CROIX029-21	CROBB798	<i>Dermacentor reticulatus</i>		Andrija Stampar Teaching Institute of Public Health, Zagreb
30	CROIX030-21	CROBB799	<i>Dermacentor reticulatus</i>		Josip Juraj Strossmayer University of Osijek

31	CROIX031-21	CROBB800	<i>Dermacentor reticulatus</i>		Faculty of Forestry and Wood Technology, University of Zagreb
32	CROIX032-21	CROBB801	<i>Dermacentor marginatus</i>		Faculty of Forestry and Wood Technology, University of Zagreb
33	CROIX033-21	CROBB802	<i>Dermacentor marginatus</i>		Josip Juraj Strossmayer University of Osijek
34	CROIX034-21	CROBB803	<i>Dermacentor marginatus</i>		Andrija Stampar Teaching Institute of Public Health, Zagreb
35	CROIX035-21	CROBB804	<i>Dermacentor marginatus</i>		Faculty of Forestry and Wood Technology, University of Zagreb
36	CROIX036-21	CROBB805	<i>Hyalomma marginatum marginatum</i>		Josip Juraj Strossmayer University of Osijek
37	CROIX037-21	CROBB806	<i>Hyalomma marginatum marginatum</i>		Andrija Stampar Teaching Institute of Public Health, Zagreb
38	CROIX038-21	CROBB807	<i>Hyalomma marginatum marginatum</i>		Andrija Stampar Teaching Institute of Public Health, Zagreb
39	CROIX039-21	CROBB808	<i>Rhipicephalus sanguineus</i>		Faculty of Forestry and Wood Technology, University of Zagreb
40	CROIX040-21	CROBB809	<i>Rhipicephalus sanguineus</i>		Josip Juraj Strossmayer University of Osijek
41	CROIX041-21	CROBB810	<i>Rhipicephalus sanguineus</i>		Andrija Stampar Teaching Institute of Public Health, Zagreb
42	CROIX042-21	CROBB813	<i>Rhipicephalus sanguineus</i>		Andrija Stampar Teaching Institute of Public Health, Zagreb

### Prikaz uzoraka lažištivaca (Arachnida: Pseudoscorpiones)

Ukupno je pripremljeno **507** uzoraka.

RB	BOLD ID	CroBar broj	vrsta	ново за BOLD?	VOUCHER_zbirka
1	CROPS001-21	CROBD382	<i>A. dalmatinus</i>	da	Hrvatski prirodoslovni muzej
2	CROPS002-21	CROBD384	<i>Chthonius sp.</i>	da	Hrvatski prirodoslovni muzej
3	CROPS003-21	CROBD385	<i>Neobisium sp.</i>	da	Hrvatski prirodoslovni muzej
4	CROPS004-21	CROBD386	<i>Chthonius sp.</i>	da	Hrvatski prirodoslovni muzej
5	CROPS005-21	CROBD387	<i>N. staudacheri</i>	da	Hrvatski prirodoslovni muzej
6	CROPS006-21	CROBD388	<i>N. peruni</i>	da	Hrvatski prirodoslovni muzej
7	CROPS007-21	CROBD389	<i>N. insulare</i>	da	Hrvatski prirodoslovni muzej
8	CROPS008-21	CROBD390	<i>P. biocovense</i>	da	Hrvatski prirodoslovni muzej
9	CROPS009-21	CROBD393	<i>Neobisium sp.</i>		Hrvatski prirodoslovni muzej
10	CROPS010-21	CROBD396	<i>Chthonius sp.</i>		Hrvatski prirodoslovni muzej
11	CROPS011-21	CROBD397	<i>Neobisium sp.</i>		Hrvatski prirodoslovni muzej
12	CROPS012-21	CROBD398	<i>Chthonius sp.</i>	da	Hrvatski prirodoslovni muzej
13	CROPS013-21	CROBD399	<i>N. tantaleum</i>	da	Hrvatski prirodoslovni muzej
14	CROPS014-21	CROBD400	<i>Chthonius sp.</i>	da	Hrvatski prirodoslovni muzej
15	CROPS015-21	CROBD401	<i>Neobisium sp.</i>	da	Hrvatski prirodoslovni muzej
16	CROPS016-21	CROBD402	<i>T. mirabilis</i>	da	Hrvatski prirodoslovni muzej
17	CROPS017-21	CROBD403	<i>Chthonius sp.</i>	da	Hrvatski prirodoslovni muzej
18	CROPS018-21	CROBD404	<i>Chthonius sp.</i>		Hrvatski prirodoslovni muzej
19	CROPS019-21	CROBD405	<i>N. peruni</i>	da	Hrvatski prirodoslovni muzej
20	CROPS020-21	CROBD408	<i>N. insulare</i>	da	Hrvatski prirodoslovni muzej
21	CROPS021-21	CROBD410	<i>Roncus ragusae</i>	da	Hrvatski prirodoslovni muzej
22	CROPS022-21	CROBD411	<i>T. mirabilis</i>	da	Hrvatski prirodoslovni muzej
23	CROPS023-21	CROBD412	<i>C. croaticus</i>	da	Hrvatski prirodoslovni muzej
24	CROPS024-21	CROBD416	<i>Chthonius sp.</i>	da	Hrvatski prirodoslovni muzej

25	CROPS025-21	CROBD417	<i>Chthonius sp.</i>	da	Hrvatski prirodoslovni muzej
26	CROPS026-21	CROBD418	<i>Chthonius sp.</i>		Hrvatski prirodoslovni muzej
27	CROPS027-21	CROBD419	<i>Neobisium heros</i>	da	Hrvatski prirodoslovni muzej
28	CROPS028-21	CROBD420	<i>C. occultus</i>	da	Hrvatski prirodoslovni muzej
29	CROPS029-21	CROBD423	<i>C. insularis</i>	da	Hrvatski prirodoslovni muzej
30	CROPS030-21	CROBD424	<i>Insulocreagris sp.</i>	da	Hrvatski prirodoslovni muzej
31	CROPS031-21	CROBD426	<i>Roncus sp.</i>	da	Hrvatski prirodoslovni muzej
32	CROPS032-21	CROBD427	<i>Roncus sp.</i>		Hrvatski prirodoslovni muzej
33	CROPS033-21	CROBD432	<i>C. magnificus</i>	da	Hrvatski prirodoslovni muzej
34	CROPS034-21	CROBD435	<i>C. trebinjensis</i>	da	Hrvatski prirodoslovni muzej
35	CROPS035-21	CROBD436	<i>Chthonius sp.</i>	da	Hrvatski prirodoslovni muzej
36	CROPS036-21	CROBD437	<i>C. caligatus</i>	da	Hrvatski prirodoslovni muzej
37	CROPS037-21	CROBD439	<i>Neobisium sp.</i>	da	Hrvatski prirodoslovni muzej
38	CROPS038-21	CROBD442	<i>Occidenchthonius sp.</i>	da	Hrvatski prirodoslovni muzej
39	CROPS039-21	CROBD443	<i>R. anophthalmus</i>	da	Hrvatski prirodoslovni muzej
40	CROPS040-21	CROBD444	<i>C. exarmatus</i>	da	Hrvatski prirodoslovni muzej
41	CROPS041-21	CROBD554	<i>Microbisium sp.</i>	da	Hrvatski prirodoslovni muzej
42	CROPS183-21	CROBD201	<i>Neobisium sp.</i>	da	Hrvatski prirodoslovni muzej
43	CROPS184-21	CROBD202	<i>Roncus sp.</i>	da	Hrvatski prirodoslovni muzej
44	CROPS185-21	CROBD203	<i>Neobisium sp.</i>	da	Hrvatski prirodoslovni muzej
45	CROPS186-21	CROBD204	<i>Neobisium sp.</i>	da	Hrvatski prirodoslovni muzej
46	CROPS187-21	CROBD205	<i>Chernes sp.</i>	da	Hrvatski prirodoslovni muzej
47	CROPS188-21	CROBD207	<i>Neobisium sp.</i>	da	Hrvatski prirodoslovni muzej
48	CROPS189-21	CROBD208	<i>Neobisium sp.</i>	da	Hrvatski prirodoslovni muzej
49	CROPS190-21	CROBD209	<i>Roncus sp.</i>	da	Hrvatski prirodoslovni muzej
50	CROPS191-21	CROBD212	<i>Neobisium sp.</i>	da	Hrvatski prirodoslovni muzej
51	CROPS192-21	CROBD213	<i>Neobisium sp.</i>	da	Hrvatski prirodoslovni muzej
52	CROPS193-21	CROBD215	<i>Neobisium sp.</i>	da	Hrvatski prirodoslovni muzej
53	CROPS194-21	CROBD216	<i>Neobisium sp.</i>	da	Hrvatski prirodoslovni muzej
54	CROPS195-21	CROBD217	<i>Neobisium sp.</i>	da	Hrvatski prirodoslovni muzej
55	CROPS196-21	CROBD218	<i>Roncus sp.</i>	da	Hrvatski prirodoslovni muzej
56	CROPS197-21	CROBD220	<i>Chthonius sp.</i>	da	Hrvatski prirodoslovni muzej
57	CROPS198-21	CROBD221	<i>Chthonius sp.</i>	da	Hrvatski prirodoslovni muzej
58	CROPS199-21	CROBD222	<i>Chthonius sp.</i>	da	Hrvatski prirodoslovni muzej
59	CROPS200-21	CROBD223	<i>Chthonius sp.</i>	da	Hrvatski prirodoslovni muzej
60	CROPS201-21	CROBD224	<i>Chthonius sp.</i>	da	Hrvatski prirodoslovni muzej
61	CROPS202-21	CROBD225	<i>Chthonius sp.</i>	da	Hrvatski prirodoslovni muzej
62	CROPS203-21	CROBD229	<i>Roncus sp.</i>	da	Hrvatski prirodoslovni muzej
63	CROPS204-21	CROBD230	<i>Roncus sp.</i>	da	Hrvatski prirodoslovni muzej
64	CROPS205-21	CROBD231	<i>Roncus sp.</i>	da	Hrvatski prirodoslovni muzej
65	CROPS206-21	CROBD232	<i>Roncus sp.</i>	da	Hrvatski prirodoslovni muzej
66	CROPS207-21	CROBD233	<i>Neobisium sp.</i>	da	Hrvatski prirodoslovni muzej
67	CROPS208-21	CROBD234	<i>Neobisium sp.</i>	da	Hrvatski prirodoslovni muzej
68	CROPS209-21	CROBD235	<i>Neobisium sp.</i>	da	Hrvatski prirodoslovni muzej
69	CROPS210-21	CROBD236	<i>Neobisium sp.</i>	da	Hrvatski prirodoslovni muzej
70	CROPS211-21	CROBD237	<i>Roncus sp.</i>	da	Hrvatski prirodoslovni muzej

71	CROPS212-21	CROBD241	<i>Chthonius sp.</i>	da	Hrvatski prirodoslovni muzej
72	CROPS213-21	CROBD242	<i>Roncus sp.</i>	da	Hrvatski prirodoslovni muzej
73	CROPS214-21	CROBD243	<i>Chthonius sp.</i>	da	Hrvatski prirodoslovni muzej
74	CROPS215-21	CROBD244	<i>Chthonius sp.</i>	da	Hrvatski prirodoslovni muzej
75	CROPS216-21	CROBD245	<i>Neobisium sp.</i>	da	Hrvatski prirodoslovni muzej
76	CROPS217-21	CROBD246	<i>Neobisium sp.</i>	da	Hrvatski prirodoslovni muzej
77	CROPS218-21	CROBD247	<i>Chthonius sp.</i>	da	Hrvatski prirodoslovni muzej
78	CROPS219-21	CROBD248	<i>Neobisium sp.</i>	da	Hrvatski prirodoslovni muzej
79	CROPS220-21	CROBD249	<i>Chthonius sp.</i>	da	Hrvatski prirodoslovni muzej
80	CROPS221-21	CROBD250	<i>Chthonius sp.</i>	da	Hrvatski prirodoslovni muzej
81	CROPS222-21	CROBD251	<i>Neobisium sp.</i>	da	Hrvatski prirodoslovni muzej
82	CROPS223-21	CROBD252	<i>Chthonius sp.</i>	da	Hrvatski prirodoslovni muzej
83	CROPS224-21	CROBD253	<i>Chthonius sp.</i>	da	Hrvatski prirodoslovni muzej
84	CROPS225-21	CROBD254	<i>Chthonius sp.</i>	da	Hrvatski prirodoslovni muzej
85	CROPS226-21	CROBD256	<i>Neobisium sp.</i>	da	Hrvatski prirodoslovni muzej
86	CROPS227-21	CROBD257	<i>Neobisium sp.</i>	da	Hrvatski prirodoslovni muzej
87	CROPS228-21	CROBD258	<i>Chthonius sp.</i>	da	Hrvatski prirodoslovni muzej
88	CROPS229-21	CROBD259	<i>Chthonius sp.</i>	da	Hrvatski prirodoslovni muzej
89	CROPS230-21	CROBD260	<i>Neobisium sp.</i>	da	Hrvatski prirodoslovni muzej
90	CROPS231-21	CROBD261	<i>Roncus sp.</i>	da	Hrvatski prirodoslovni muzej
91	CROPS232-21	CROBD262	<i>Chthonius sp.</i>	da	Hrvatski prirodoslovni muzej
92	CROPS233-21	CROBD263	<i>Chthonius sp.</i>	da	Hrvatski prirodoslovni muzej
93	CROPS234-21	CROBD267	<i>Neobisium sp.</i>	da	Hrvatski prirodoslovni muzej
94	CROPS235-21	CROBD268	<i>Chthonius sp.</i>	da	Hrvatski prirodoslovni muzej
95	CROPS236-21	CROBD269	<i>Chernes sp.</i>	da	Hrvatski prirodoslovni muzej
96	CROPS237-21	CROBD271	<i>Microbisium sp.</i>	da	Hrvatski prirodoslovni muzej
97	CROPS238-21	CROBD272	<i>Chthonius sp.</i>	da	Hrvatski prirodoslovni muzej
98	CROPS239-21	CROBD273	<i>Microbisium sp.</i>	da	Hrvatski prirodoslovni muzej
99	CROPS240-21	CROBD274	<i>Microbisium sp.</i>	da	Hrvatski prirodoslovni muzej
100	CROPS241-21	CROBD275	<i>Microbisium sp.</i>	da	Hrvatski prirodoslovni muzej
101	CROPS242-21	CROBD276	<i>Microbisium sp.</i>	da	Hrvatski prirodoslovni muzej
102	CROPS243-21	CROBD277	<i>Roncus sp.</i>	da	Hrvatski prirodoslovni muzej
103	CROPS244-21	CROBD282	<i>Chthonius sp.</i>	da	Hrvatski prirodoslovni muzej
104	CROPS245-21	CROBD283	<i>Chthonius sp.</i>	da	Hrvatski prirodoslovni muzej
105	CROPS246-21	CROBD284	<i>Chthonius sp.</i>	da	Hrvatski prirodoslovni muzej
106	CROPS247-21	CROBD289	<i>Neobisium sp.</i>	da	Hrvatski prirodoslovni muzej
107	CROPS248-21	CROBD290	<i>Chernes sp.</i>	da	Hrvatski prirodoslovni muzej
108	CROPS249-21	CROBD293	<i>Neobisium sp.</i>	da	Hrvatski prirodoslovni muzej
109	CROPS250-21	CROBD294	<i>Neobisium sp.</i>	da	Hrvatski prirodoslovni muzej
110	CROPS251-21	CROBD298	<i>Chthonius sp.</i>	da	Hrvatski prirodoslovni muzej
111	CROPS252-21	CROBD300	<i>Chthonius sp.</i>	da	Hrvatski prirodoslovni muzej
112	CROPS253-21	CROBD301	<i>Neobisium sp.</i>	da	Hrvatski prirodoslovni muzej
113	CROPS254-21	CROBD302	<i>Neobisium sp.</i>	da	Hrvatski prirodoslovni muzej
114	CROPS255-21	CROBD303	<i>Neobisium sp.</i>	da	Hrvatski prirodoslovni muzej
115	CROPS256-21	CROBD305	<i>Roncus sp.</i>	da	Hrvatski prirodoslovni muzej
116	CROPS257-21	CROBD307	<i>Roncus sp.</i>	da	Hrvatski prirodoslovni muzej

117	CROPS258-21	CROBD310	<i>Chthonius sp.</i>	da	Hrvatski prirodoslovni muzej
118	CROPS259-21	CROBD314	<i>Roncus sp.</i>	da	Hrvatski prirodoslovni muzej
119	CROPS260-21	CROBD315	<i>Chthonius sp.</i>	da	Hrvatski prirodoslovni muzej
120	CROPS261-21	CROBD316	<i>Microbisium sp.</i>	da	Hrvatski prirodoslovni muzej
121	CROPS262-21	CROBD321	<i>Chthonius sp.</i>	da	Hrvatski prirodoslovni muzej
122	CROPS263-21	CROBD323	<i>Neobisium sp.</i>	da	Hrvatski prirodoslovni muzej
123	CROPS264-21	CROBD325	<i>Roncus sp.</i>	da	Hrvatski prirodoslovni muzej
124	CROPS265-21	CROBD327	<i>Chthonius sp.</i>	da	Hrvatski prirodoslovni muzej
125	CROPS266-21	CROBD328	<i>Neobisium sp.</i>	da	Hrvatski prirodoslovni muzej
126	CROPS267-21	CROBD329	<i>Neobisium sp.</i>	da	Hrvatski prirodoslovni muzej
127	CROPS268-21	CROBD330	<i>Neobisium sp.</i>	da	Hrvatski prirodoslovni muzej
128	CROPS269-21	CROBD331	<i>Neobisium sp.</i>	da	Hrvatski prirodoslovni muzej
129	CROPS270-21	CROBD332	<i>Neobisium sp.</i>	da	Hrvatski prirodoslovni muzej
130	CROPS271-21	CROBD334	<i>Neobisium sp.</i>	da	Hrvatski prirodoslovni muzej
131	CROPS272-21	CROBD335	<i>Neobisium sp.</i>	da	Hrvatski prirodoslovni muzej
132	CROPS273-21	CROBD337	<i>Roncus sp.</i>	da	Hrvatski prirodoslovni muzej
133	CROPS274-21	CROBD339	<i>Neobisium sp.</i>	da	Hrvatski prirodoslovni muzej
134	CROPS275-21	CROBD342	<i>Neobisium sp.</i>	da	Hrvatski prirodoslovni muzej
135	CROPS276-21	CROBD343	<i>Neobisium sp.</i>	da	Hrvatski prirodoslovni muzej
136	CROPS277-21	CROBD344	<i>Neobisium sp.</i>	da	Hrvatski prirodoslovni muzej
137	CROPS278-21	CROBD346	<i>Microbisium sp.</i>	da	Hrvatski prirodoslovni muzej
138	CROPS279-21	CROBD347	<i>Neobisium sp.</i>	da	Hrvatski prirodoslovni muzej
139	CROPS280-21	CROBD349	<i>Neobisium sp.</i>	da	Hrvatski prirodoslovni muzej
140	CROPS281-21	CROBD351	<i>Neobisium sp.</i>	da	Hrvatski prirodoslovni muzej
141	CROPS282-21	CROBD353	<i>Chthonius sp.</i>	da	Hrvatski prirodoslovni muzej
142	CROPS283-21	CROBD354	<i>Chthonius sp.</i>	da	Hrvatski prirodoslovni muzej
143	CROPS284-21	CROBD355	<i>Chthonius sp.</i>	da	Hrvatski prirodoslovni muzej
144	CROPS285-21	CROBD358	<i>Chthonius sp.</i>	da	Hrvatski prirodoslovni muzej
145	CROPS286-21	CROBD359	<i>Chthonius sp.</i>	da	Hrvatski prirodoslovni muzej
146	CROPS287-21	CROBD362	<i>Chthonius sp.</i>	da	Hrvatski prirodoslovni muzej
147	CROPS288-21	CROBD364	<i>Chthonius sp.</i>	da	Hrvatski prirodoslovni muzej
148	CROPS289-21	CROBD365	<i>Chthonius sp.</i>	da	Hrvatski prirodoslovni muzej
149	CROPS294-21	CROBD376	<i>Roncus sp.</i>	da	Hrvatski prirodoslovni muzej
150	CROPS295-21	CROBD377	<i>Roncus sp.</i>	da	Hrvatski prirodoslovni muzej
151	CROPS296-21	CROBD378	<i>Neobisium sp.</i>	da	Hrvatski prirodoslovni muzej
152	CROPS297-21	CROBD379	<i>Roncus sp.</i>	da	Hrvatski prirodoslovni muzej
153	CROPS298-21	CROBD380	<i>Roncus sp.</i>	da	Hrvatski prirodoslovni muzej
154	CROPS299-21	CROBD467	<i>Chernes hahnii</i>		Hrvatski prirodoslovni muzej
155	CROPS300-21	CROBD468	<i>Chernes hahnii</i>		Hrvatski prirodoslovni muzej
156	CROPS301-21	CROBD519	<i>Garypus sp.</i>	da	Hrvatski prirodoslovni muzej
157	CROPS302-21	CROBD521	<i>Neobisium sp.</i>	da	Hrvatski prirodoslovni muzej
158	CROPS303-21	CROBD522	<i>Neobisium sp.</i>	da	Hrvatski prirodoslovni muzej
159	CROPS304-21	CROBD524	<i>Neobisium sp.</i>	da	Hrvatski prirodoslovni muzej
160	CROPS305-21	CROBD525	<i>Roncus sp.</i>	da	Hrvatski prirodoslovni muzej
161	CROPS306-21	CROBD526	<i>Roncus sp.</i>	da	Hrvatski prirodoslovni muzej
162	CROPS307-21	CROBD527	<i>Chthonius sp.</i>	da	Hrvatski prirodoslovni muzej



163	CROPS308-21	CROBD528	<i>Neobisium sp.</i>	da	Hrvatski prirodoslovni muzej
164	CROPS309-21	CROBD529	<i>Neobisium sp.</i>	da	Hrvatski prirodoslovni muzej
165	CROPS310-21	CROBD530	<i>Neobisium sp.</i>	da	Hrvatski prirodoslovni muzej
166	CROPS311-21	CROBD531	<i>Neobisium sp.</i>	da	Hrvatski prirodoslovni muzej
167	CROPS312-21	CROBD532	<i>Neobisium sp.</i>	da	Hrvatski prirodoslovni muzej
168	CROPS313-21	CROBD533	<i>Neobisium sp.</i>	da	Hrvatski prirodoslovni muzej
169	CROPS314-21	CROBD534	<i>Neobisium sp.</i>	da	Hrvatski prirodoslovni muzej
170	CROPS315-21	CROBD535	<i>Neobisium sp.</i>	da	Hrvatski prirodoslovni muzej
171	CROPS316-21	CROBD594	<i>Chernes hahnii</i>		Hrvatski prirodoslovni muzej
172	CROPS317-21	CROBD595	<i>Chernes hahnii</i>		Hrvatski prirodoslovni muzej
173	CROPS318-21	CROBD620	<i>Neobisium sp.</i>	da	Hrvatski prirodoslovni muzej
174	CROPS319-21	CROBD621	<i>Neobisium sp.</i>	da	Hrvatski prirodoslovni muzej
175	CROPS320-21	CROBD622	<i>Neobisium sp.</i>	da	Hrvatski prirodoslovni muzej
176	CROPS321-21	CROBD623	<i>Neobisium sp.</i>	da	Hrvatski prirodoslovni muzej
177	CROPS322-21	CROBD633	<i>Chernes hahnii</i>		Hrvatski prirodoslovni muzej
178	CROPS323-21	CROBD635	<i>Chthonius sp.</i>	da	Hrvatski prirodoslovni muzej
179	CROPS324-21	CROBD636	<i>Microbisium sp.</i>	da	Hrvatski prirodoslovni muzej
180	CROPS325-21	CROBD637	<i>Chthonius sp.</i>	da	Hrvatski prirodoslovni muzej
181	CROPS326-21	CROBD638	<i>Chthonius sp.</i>	da	Hrvatski prirodoslovni muzej
182	CROPS328-21	CROBD641	<i>Rhacochelifer sp.</i>	da	Hrvatski prirodoslovni muzej
183	CROPS329-21	CROBD643	<i>Chthonius sp.</i>	da	Hrvatski prirodoslovni muzej
184	CROPS330-21	CROBD645	<i>Neobisium sp.</i>	da	Hrvatski prirodoslovni muzej
185	CROPS331-21	CROBD646	<i>Rhacochelifer sp.</i>	da	Hrvatski prirodoslovni muzej
186	CROPS332-21	CROBD653	<i>Chthonius sp.</i>	da	Hrvatski prirodoslovni muzej
187	CROPS333-21	CROBD654	<i>Neobisium sp.</i>	da	Hrvatski prirodoslovni muzej
188	CROPS334-21	CROBD655	<i>Chthonius sp.</i>	da	Hrvatski prirodoslovni muzej
189	CROPS335-21	CROBD656	<i>Neobisium sp.</i>	da	Hrvatski prirodoslovni muzej
190	CROPS336-21	CROBD657	<i>Neobisium sp.</i>	da	Hrvatski prirodoslovni muzej
191	CROPS337-21	CROBD658	<i>Neobisium sp.</i>	da	Hrvatski prirodoslovni muzej
192	CROPS338-21	CROBD659	<i>Neobisium sp.</i>	da	Hrvatski prirodoslovni muzej
193	CROPS339-21	CROBD660	<i>Neobisium sp.</i>	da	Hrvatski prirodoslovni muzej
194	CROPS340-21	CROBD661	<i>Chthonius sp.</i>	da	Hrvatski prirodoslovni muzej
195	CROPS341-21	CROBD662	<i>Chthonius sp.</i>	da	Hrvatski prirodoslovni muzej
196	CROPS342-21	CROBD663	<i>Neobisium sp.</i>	da	Hrvatski prirodoslovni muzej
197	CROPS343-21	CROBD664	<i>Neobisium sp.</i>	da	Hrvatski prirodoslovni muzej
198	CROPS344-21	CROBD665	<i>Neobisium sp.</i>	da	Hrvatski prirodoslovni muzej
199	CROPS345-21	CROBD666	<i>Neobisium sp.</i>	da	Hrvatski prirodoslovni muzej
200	CROPS346-21	CROBD667	<i>Neobisium sp.</i>	da	Hrvatski prirodoslovni muzej
201	CROPS347-21	CROBD669	<i>Chthonius sp.</i>	da	Hrvatski prirodoslovni muzej
202	CROPS348-21	CROBD670	<i>Chernes sp.</i>	da	Hrvatski prirodoslovni muzej
203	CROPS349-21	CROBD671	<i>Chernes sp.</i>	da	Hrvatski prirodoslovni muzej
204	CROPS350-21	CROBD672	<i>Chthonius sp.</i>	da	Hrvatski prirodoslovni muzej
205	CROPS351-21	CROBD673	<i>Chthonius sp.</i>	da	Hrvatski prirodoslovni muzej
206	CROPS352-21	CROBD674	<i>Roncus sp.</i>	da	Hrvatski prirodoslovni muzej
207	CROPS353-21	CROBD700	<i>Neobisium sp.</i>	da	Hrvatski prirodoslovni muzej
208	CROPS354-21	CROBD703	<i>Neobisium sp.</i>	da	Hrvatski prirodoslovni muzej

209	CROPS355-21	CROBD748	<i>Neobisium sp.</i>	da	Hrvatski prirodoslovni muzej
210	CROPS356-21	CROBD749	<i>Neobisium sp.</i>	da	Hrvatski prirodoslovni muzej
211	CROPS357-21	CROBD750	<i>Neobisium sp.</i>	da	Hrvatski prirodoslovni muzej
212	CROPS358-21	CROBD752	<i>Neobisium sp.</i>	da	Hrvatski prirodoslovni muzej
213	CROPS359-21	CROBD753	<i>Neobisium sp.</i>	da	Hrvatski prirodoslovni muzej
214	CROPS360-21	CROBD754	<i>Neobisium sp.</i>	da	Hrvatski prirodoslovni muzej
215	CROPS361-21	CROBD756	<i>Neobisium sp.</i>	da	Hrvatski prirodoslovni muzej
216	CROPS362-21	CROBD757	<i>Neobisium sp.</i>	da	Hrvatski prirodoslovni muzej
217	CROPS363-21	CROBD758	<i>Neobisium sp.</i>	da	Hrvatski prirodoslovni muzej
218	CROPS364-21	CROBD759	<i>Chthonius sp.</i>	da	Hrvatski prirodoslovni muzej
219	CROPS365-21	CROBD760	<i>Chernes sp.</i>	da	Hrvatski prirodoslovni muzej
220	CROPS366-21	CROBD761	<i>Chthonius sp.</i>	da	Hrvatski prirodoslovni muzej
221	CROPS367-21	CROBD762	<i>Roncus sp.</i>	da	Hrvatski prirodoslovni muzej
222	CROPS368-21	CROBD763	<i>Chthonius sp.</i>	da	Hrvatski prirodoslovni muzej
223	CROPS369-21	CROBD764	<i>Chthonius sp.</i>	da	Hrvatski prirodoslovni muzej
224	CROPS370-21	CROBD766	<i>Chthonius sp.</i>	da	Hrvatski prirodoslovni muzej
225	CROPS371-21	CROBD767	<i>Chernes sp.</i>	da	Hrvatski prirodoslovni muzej
226	CROPS372-21	CROBD768	<i>Chthonius sp.</i>	da	Hrvatski prirodoslovni muzej
227	CROPS373-21	CROBD770	<i>Neobisium sp.</i>	da	Hrvatski prirodoslovni muzej
228	CROPS374-21	CROBD771	<i>Roncus sp.</i>	da	Hrvatski prirodoslovni muzej
229	CROPS375-21	CROBD772	<i>Chthonius sp.</i>	da	Hrvatski prirodoslovni muzej
230	CROPS376-21	CROBD773	<i>Chthonius sp.</i>	da	Hrvatski prirodoslovni muzej
231	CROPS377-21	CROBD776	<i>Microbisium sp.</i>	da	Hrvatski prirodoslovni muzej
232	CROPS378-21	CROBD777	<i>Microbisium sp.</i>	da	Hrvatski prirodoslovni muzej
233	CROPS379-21	CROBD778	<i>Chthonius sp.</i>	da	Hrvatski prirodoslovni muzej
234	CROPS380-21	CROBD895	<i>Neobisium sp.</i>	da	Hrvatski prirodoslovni muzej
235	CROPS381-21	CROBD901	<i>Neobisium sp.</i>	da	Hrvatski prirodoslovni muzej
236	CROPS382-22	CROBD1005	<i>Roncus sp.</i>	da	Hrvatski prirodoslovni muzej
237	CROPS383-22	CROBD1011	<i>Neobisium sp.</i>	da	Hrvatski prirodoslovni muzej
238	CROPS384-22	CROBD1012	<i>Chthonius sp.</i>	da	Hrvatski prirodoslovni muzej
239	CROPS385-22	CROBD1013	<i>Chthonius sp.</i>	da	Hrvatski prirodoslovni muzej
240	CROPS386-22	CROBD1015	<i>Lamprochernes sp.</i>	da	Hrvatski prirodoslovni muzej
241	CROPS387-22	CROBD1016	<i>Chthonius sp.</i>	da	Hrvatski prirodoslovni muzej
242	CROPS388-22	CROBD1017	<i>Chthonius sp.</i>	da	Hrvatski prirodoslovni muzej
243	CROPS389-22	CROBD1018	<i>Microbisium sp.</i>	da	Hrvatski prirodoslovni muzej
244	CROPS390-22	CROBD1019	<i>Lamprochernes sp.</i>	da	Hrvatski prirodoslovni muzej
245	CROPS391-22	CROBD1020	<i>Chthonius sp.</i>	da	Hrvatski prirodoslovni muzej
246	CROPS042-21	CROBD555	<i>Chthonius sp.</i>	da	Hrvatsko biospeleološko društvo
247	CROPS043-21	CROBD557	<i>Chthonius sp.</i>	da	Hrvatsko biospeleološko društvo
248	CROPS044-21	CROBD558	<i>Chthonius sp.</i>	da	Hrvatsko biospeleološko društvo
249	CROPS045-21	CROBD559	<i>Chthonius sp.</i>	da	Hrvatsko biospeleološko društvo
250	CROPS046-21	CROBD560	<i>Neobisium sp.</i>	da	Hrvatsko biospeleološko društvo
251	CROPS047-21	CROBD561	<i>Neobisium sp.</i>	da	Hrvatsko biospeleološko društvo
252	CROPS048-21	CROBD562	<i>Neobisium sp.</i>	da	Hrvatsko biospeleološko društvo
253	CROPS049-21	CROBD563	<i>Chthonius sp.</i>	da	Hrvatsko biospeleološko društvo
254	CROPS050-21	CROBD564	<i>Chthonius sp.</i>	da	Hrvatsko biospeleološko društvo

255	CROPS051-21	CROBD565	<i>Neobisium sp.</i>	da	Hrvatsko biospeleološko društvo
256	CROPS052-21	CROBD566	<i>Neobisium sp.</i>	da	Hrvatsko biospeleološko društvo
257	CROPS053-21	CROBD567	<i>Neobisium sp.</i>	da	Hrvatsko biospeleološko društvo
258	CROPS054-21	CROBD568	<i>Chthonius sp.</i>	da	Hrvatsko biospeleološko društvo
259	CROPS055-21	CROBD569	<i>Neobisium sp.</i>	da	Hrvatsko biospeleološko društvo
260	CROPS056-21	CROBD570	<i>Chthonius sp.</i>	da	Hrvatsko biospeleološko društvo
261	CROPS057-21	CROBD571	<i>Neobisium sp.</i>	da	Hrvatsko biospeleološko društvo
262	CROPS058-21	CROBD573	<i>Microbisium sp.</i>	da	Hrvatsko biospeleološko društvo
263	CROPS059-21	CROBD574	<i>Microbisium sp.</i>	da	Hrvatsko biospeleološko društvo
264	CROPS060-21	CROBD575	<i>Microbisium sp.</i>	da	Hrvatsko biospeleološko društvo
265	CROPS061-21	CROBD576	<i>Neobisium sp.</i>	da	Hrvatsko biospeleološko društvo
266	CROPS062-21	CROBD577	<i>Chthonius sp.</i>	da	Hrvatsko biospeleološko društvo
267	CROPS063-21	CROBD578	<i>Neobisium sp.</i>	da	Hrvatsko biospeleološko društvo
268	CROPS064-21	CROBD580	<i>Neobisium sp.</i>	da	Hrvatsko biospeleološko društvo
269	CROPS065-21	CROBD581	<i>Neobisium sp.</i>	da	Hrvatsko biospeleološko društvo
270	CROPS066-21	CROBD582	<i>Microbisium sp.</i>	da	Hrvatsko biospeleološko društvo
271	CROPS067-21	CROBD583	<i>Chernes sp.</i>	da	Hrvatsko biospeleološko društvo
272	CROPS068-21	CROBD584	<i>Microbisium sp.</i>	da	Hrvatsko biospeleološko društvo
273	CROPS069-21	CROBD585	<i>Neobisium sp.</i>	da	Hrvatsko biospeleološko društvo
274	CROPS070-21	CROBD586	<i>Chernes sp.</i>	da	Hrvatsko biospeleološko društvo
275	CROPS071-21	CROBD587	<i>Chthonius sp.</i>	da	Hrvatsko biospeleološko društvo
276	CROPS072-21	CROBD588	<i>Chernes sp.</i>	da	Hrvatsko biospeleološko društvo
277	CROPS073-21	CROBD589	<i>Microbisium sp.</i>	da	Hrvatsko biospeleološko društvo
278	CROPS074-21	CROBD590	<i>Microbisium sp.</i>	da	Hrvatsko biospeleološko društvo
279	CROPS075-21	CROBD591	<i>Microbisium sp.</i>	da	Hrvatsko biospeleološko društvo
280	CROPS076-21	CROBD592	<i>Neobisium sp.</i>	da	Hrvatsko biospeleološko društvo
281	CROPS077-21	CROBD593	<i>Neobisium sp.</i>	da	Hrvatsko biospeleološko društvo
282	CROPS078-21	CROBD597	<i>Chernes sp.</i>	da	Hrvatsko biospeleološko društvo
283	CROPS079-21	CROBD598	<i>Microbisium sp.</i>	da	Hrvatsko biospeleološko društvo
284	CROPS080-21	CROBD599	<i>Chernes sp.</i>	da	Hrvatsko biospeleološko društvo
285	CROPS081-21	CROBD600	<i>Microbisium sp.</i>	da	Hrvatsko biospeleološko društvo
286	CROPS082-21	CROBD601	<i>Microbisium sp.</i>	da	Hrvatsko biospeleološko društvo
287	CROPS083-21	CROBD603	<i>Neobisium sp.</i>	da	Hrvatsko biospeleološko društvo
288	CROPS084-21	CROBD604	<i>Chthonius sp.</i>	da	Hrvatsko biospeleološko društvo
289	CROPS085-21	CROBD605	<i>Microbisium sp.</i>	da	Hrvatsko biospeleološko društvo
290	CROPS086-21	CROBD607	<i>Chernes sp.</i>	da	Hrvatsko biospeleološko društvo
291	CROPS087-21	CROBD608	<i>Neobisium sp.</i>	da	Hrvatsko biospeleološko društvo
292	CROPS088-21	CROBD609	<i>Neobisium sp.</i>	da	Hrvatsko biospeleološko društvo
293	CROPS089-21	CROBD610	<i>Neobisium sp.</i>	da	Hrvatsko biospeleološko društvo
294	CROPS090-21	CROBD611	<i>Chthonius sp.</i>	da	Hrvatsko biospeleološko društvo
295	CROPS091-21	CROBD612	<i>Microbisium sp.</i>	da	Hrvatsko biospeleološko društvo
296	CROPS092-21	CROBD613	<i>Microbisium sp.</i>	da	Hrvatsko biospeleološko društvo
297	CROPS093-21	CROBD614	<i>Microbisium sp.</i>	da	Hrvatsko biospeleološko društvo
298	CROPS094-21	CROBD616	<i>Neobisium sp.</i>	da	Hrvatsko biospeleološko društvo
299	CROPS095-21	CROBD617	<i>Chernes sp.</i>	da	Hrvatsko biospeleološko društvo
300	CROPS096-21	CROBD618	<i>Chthonius sp.</i>	da	Hrvatsko biospeleološko društvo

301	CROPS097-21	CROBD675	<i>N. elegans</i>	da	Hrvatsko biospeleološko društvo
302	CROPS098-21	CROBD676	<i>N. elegans</i>		Hrvatsko biospeleološko društvo
303	CROPS099-21	CROBD677	<i>N. elegans</i>		Hrvatsko biospeleološko društvo
304	CROPS100-21	CROBD678	<i>N. elegans</i>		Hrvatsko biospeleološko društvo
305	CROPS101-21	CROBD679	<i>Chthonius sp.</i>	da	Hrvatsko biospeleološko društvo
306	CROPS102-21	CROBD680	<i>C. absoloni</i>	da	Hrvatsko biospeleološko društvo
307	CROPS103-21	CROBD681	<i>Neobisium sp.</i>	da	Hrvatsko biospeleološko društvo
308	CROPS104-21	CROBD682	<i>C. ischnocheles</i>	da	Hrvatsko biospeleološko društvo
309	CROPS105-21	CROBD683	<i>Chthonius boldorii</i>	da	Hrvatsko biospeleološko društvo
310	CROPS106-21	CROBD684	<i>Chthonius boldorii</i>		Hrvatsko biospeleološko društvo
311	CROPS107-21	CROBD685	<i>Chthonius sp.</i>	da	Hrvatsko biospeleološko društvo
312	CROPS108-21	CROBD687	<i>N. stygium</i>	da	Hrvatsko biospeleološko društvo
313	CROPS109-21	CROBD688	<i>C. raridentatus</i>	da	Hrvatsko biospeleološko društvo
314	CROPS110-21	CROBD689	<i>Neobisium sp.</i>		Hrvatsko biospeleološko društvo
315	CROPS111-21	CROBD690	<i>Chthonius boldorii</i>		Hrvatsko biospeleološko društvo
316	CROPS112-21	CROBD691	<i>N. speluncarium</i>	da	Hrvatsko biospeleološko društvo
317	CROPS113-21	CROBD693	<i>Neobisium sp.</i>	da	Hrvatsko biospeleološko društvo
318	CROPS114-21	CROBD695	<i>Neobisium sp.</i>		Hrvatsko biospeleološko društvo
319	CROPS115-21	CROBD696	<i>C. raridentatus</i>		Hrvatsko biospeleološko društvo
320	CROPS116-21	CROBD697	<i>C. boldorii</i>		Hrvatsko biospeleološko društvo
321	CROPS117-21	CROBD698	<i>C. raridentatus</i>		Hrvatsko biospeleološko društvo
322	CROPS118-21	CROBD699	<i>C. raridentatus</i>		Hrvatsko biospeleološko društvo
323	CROPS119-21	CROBD738	<i>Roncus sp.</i>	da	Hrvatsko biospeleološko društvo
324	CROPS120-21	CROBD739	<i>Roncus sp.</i>		Hrvatsko biospeleološko društvo
325	CROPS121-21	CROBD740	<i>Chthonius sp.</i>	da	Hrvatsko biospeleološko društvo
326	CROPS122-21	CROBD741	<i>Chthonius sp.</i>		Hrvatsko biospeleološko društvo
327	CROPS123-21	CROBD742	<i>Chthonius sp.</i>		Hrvatsko biospeleološko društvo
328	CROPS124-21	CROBD743	<i>C. raridentatus</i>		Hrvatsko biospeleološko društvo
329	CROPS125-21	CROBD744	<i>Neobisium sp.</i>		Hrvatsko biospeleološko društvo
330	CROPS126-21	CROBD746	<i>N. elegans</i>		Hrvatsko biospeleološko društvo
331	CROPS127-21	CROBD747	<i>Neobisium sp.</i>	da	Hrvatsko biospeleološko društvo
332	CROPS128-21	CROBD783	<i>Neobisium sp.</i>	da	Hrvatsko biospeleološko društvo
333	CROPS129-21	CROBD786	<i>Neobisium sp.</i>	da	Hrvatsko biospeleološko društvo
334	CROPS130-21	CROBD787	<i>Neobisium sp.</i>	da	Hrvatsko biospeleološko društvo
335	CROPS131-21	CROBD797	<i>Neobisium sp.</i>	da	Hrvatsko biospeleološko društvo
336	CROPS132-21	CROBD798	<i>Neobisium sp.</i>	da	Hrvatsko biospeleološko društvo
337	CROPS133-21	CROBD799	<i>Neobisium sp.</i>	da	Hrvatsko biospeleološko društvo
338	CROPS134-21	CROBD801	<i>Neobisium sp.</i>	da	Hrvatsko biospeleološko društvo
339	CROPS135-21	CROBD807	<i>Chthonius sp.</i>	da	Hrvatsko biospeleološko društvo
340	CROPS136-21	CROBD810	<i>Neobisium sp.</i>	da	Hrvatsko biospeleološko društvo
341	CROPS137-21	CROBD813	<i>Chthonius sp.</i>	da	Hrvatsko biospeleološko društvo
342	CROPS138-21	CROBD815	<i>Neobisium sp.</i>	da	Hrvatsko biospeleološko društvo
343	CROPS139-21	CROBD816	<i>Microbisium sp.</i>	da	Hrvatsko biospeleološko društvo
344	CROPS140-21	CROBD817	<i>Neobisium sp.</i>	da	Hrvatsko biospeleološko društvo
345	CROPS141-21	CROBD818	<i>Neobisium sp.</i>	da	Hrvatsko biospeleološko društvo
346	CROPS142-21	CROBD819	<i>Neobisium sp.</i>	da	Hrvatsko biospeleološko društvo

347	CROPS143-21	CROBD823	<i>Neobisium sp.</i>	da	Hrvatsko biospeleološko društvo
348	CROPS144-21	CROBD825	<i>Microbisium sp.</i>	da	Hrvatsko biospeleološko društvo
349	CROPS145-21	CROBD826	<i>Neobisium sp.</i>	da	Hrvatsko biospeleološko društvo
350	CROPS146-21	CROBD827	<i>Neobisium sp.</i>	da	Hrvatsko biospeleološko društvo
351	CROPS147-21	CROBD828	<i>Neobisium sp.</i>	da	Hrvatsko biospeleološko društvo
352	CROPS148-21	CROBD829	<i>Neobisium sp.</i>	da	Hrvatsko biospeleološko društvo
353	CROPS149-21	CROBD831	<i>Neobisium sp.</i>	da	Hrvatsko biospeleološko društvo
354	CROPS150-21	CROBD832	<i>Neobisium sp.</i>	da	Hrvatsko biospeleološko društvo
355	CROPS151-21	CROBD834	<i>Chthonius sp.</i>	da	Hrvatsko biospeleološko društvo
356	CROPS152-21	CROBD835	<i>Microbisium sp.</i>	da	Hrvatsko biospeleološko društvo
357	CROPS153-21	CROBD837	<i>Microbisium sp.</i>	da	Hrvatsko biospeleološko društvo
358	CROPS154-21	CROBD838	<i>Chthonius sp.</i>	da	Hrvatsko biospeleološko društvo
359	CROPS155-21	CROBD839	<i>Chthonius sp.</i>	da	Hrvatsko biospeleološko društvo
360	CROPS156-21	CROBD844	<i>Neobisium sp.</i>	da	Hrvatsko biospeleološko društvo
361	CROPS157-21	CROBD846	<i>Neobisium sp.</i>	da	Hrvatsko biospeleološko društvo
362	CROPS158-21	CROBD847	<i>Neobisium sp.</i>	da	Hrvatsko biospeleološko društvo
363	CROPS159-21	CROBD848	<i>Neobisium sp.</i>	da	Hrvatsko biospeleološko društvo
364	CROPS160-21	CROBD851	<i>Roncus sp.</i>	da	Hrvatsko biospeleološko društvo
365	CROPS161-21	CROBD862	<i>Chthonius sp.</i>	da	Hrvatsko biospeleološko društvo
366	CROPS162-21	CROBD863	<i>Chthonius sp.</i>	da	Hrvatsko biospeleološko društvo
367	CROPS163-21	CROBD864	<i>Neobisium sp.</i>	da	Hrvatsko biospeleološko društvo
368	CROPS164-21	CROBD868	<i>Chthonius sp.</i>	da	Hrvatsko biospeleološko društvo
369	CROPS165-21	CROBD869	<i>Chthonius sp.</i>	da	Hrvatsko biospeleološko društvo
370	CROPS166-21	CROBD871	<i>Neobisium sp.</i>	da	Hrvatsko biospeleološko društvo
371	CROPS167-21	CROBD873	<i>Neobisium sp.</i>	da	Hrvatsko biospeleološko društvo
372	CROPS168-21	CROBD877	<i>Neobisium sp.</i>	da	Hrvatsko biospeleološko društvo
373	CROPS169-21	CROBD879	<i>Microbisium sp.</i>	da	Hrvatsko biospeleološko društvo
374	CROPS170-21	CROBD886	<i>Neobisium sp.</i>	da	Hrvatsko biospeleološko društvo
375	CROPS171-21	CROBD887	<i>Neobisium sp.</i>	da	Hrvatsko biospeleološko društvo
376	CROPS172-21	CROBD888	<i>Neobisium sp.</i>	da	Hrvatsko biospeleološko društvo
377	CROPS173-21	CROBD889	<i>Microbisium</i>	da	Hrvatsko biospeleološko društvo
378	CROPS174-21	CROBD904	<i>Neobisium sp.</i>	da	Hrvatsko biospeleološko društvo
379	CROPS175-21	CROBD906	<i>Roncus sp.</i>	da	Hrvatsko biospeleološko društvo
380	CROPS176-21	CROBD907	<i>Chthonius sp.</i>	da	Hrvatsko biospeleološko društvo
381	CROPS177-21	CROBD915	<i>Neobisium sp.</i>	da	Hrvatsko biospeleološko društvo
382	CROPS178-21	CROBD919	<i>Neobisium sp.</i>	da	Hrvatsko biospeleološko društvo
383	CROPS179-21	CROBD920	<i>Neobisium sp.</i>	da	Hrvatsko biospeleološko društvo
384	CROPS180-21	CROBD921	<i>Chthonius sp.</i>	da	Hrvatsko biospeleološko društvo
385	CROPS181-21	CROBD922	<i>Chthonius sp.</i>	da	Hrvatsko biospeleološko društvo
386	CROPS182-21	CROBD923	<i>Neobisium sp.</i>	da	Hrvatsko biospeleološko društvo
387	CROPS290-21	CROBD368	<i>Chthonius sp.</i>	da	Hrvatsko biospeleološko društvo
388	CROPS291-21	CROBD370	<i>Neobisium sp.</i>	da	Hrvatsko biospeleološko društvo
389	CROPS292-21	CROBD371	<i>Neobisium sp.</i>	da	Hrvatsko biospeleološko društvo
390	CROPS293-21	CROBD372	<i>Neobisium sp.</i>	da	Hrvatsko biospeleološko društvo
391	CROPS327-21	CROBD639	<i>Microbisium sp.</i>	da	Hrvatsko biospeleološko društvo
392	CROPS392-22	CROBD1021	<i>N. erythroductylum</i>		Hrvatsko biospeleološko društvo

393	CROPS393-22	CROBD1022	<i>C. absoloni</i>		Hrvatsko biospeleološko društvo
394	CROPS394-22	CROBD1023	<i>Chthonius sp.</i>	da	Hrvatsko biospeleološko društvo
395	CROPS395-22	CROBD1081	<i>Neobisium sp.</i>	da	Hrvatsko biospeleološko društvo
396	CROPS396-22	CROBD1099	<i>R. cf. stussineri</i>	da	Hrvatsko biospeleološko društvo
397	CROPS397-22	CROBD1100	<i>R. cf. stussineri</i>	da	Hrvatsko biospeleološko društvo
398	CROPS398-22	CROBD1101	<i>Neobisium sp.</i>	da	Hrvatsko biospeleološko društvo
399	CROPS399-22	CROBD1102	<i>C. raridentatus</i>	da	Hrvatsko biospeleološko društvo
400	CROPS400-22	CROBD1103	<i>R. cf. stussineri</i>	da	Hrvatsko biospeleološko društvo
401	CROPS401-22	CROBD1104	<i>Chthonius boldorii</i>		Hrvatsko biospeleološko društvo
402	CROPS402-22	CROBD1105	<i>Chthonius boldorii</i>		Hrvatsko biospeleološko društvo
403	CROPS403-22	CROBD1106	<i>Roncus sp.</i>	da	Hrvatsko biospeleološko društvo
404	CROPS404-22	CROBD1107	<i>Neobisium sp.</i>	da	Hrvatsko biospeleološko društvo
405	CROPS405-22	CROBD1108	<i>Neobisium sp.</i>	da	Hrvatsko biospeleološko društvo
406	CROPS406-22	CROBD1109	<i>Chthonius sp.</i>	da	Hrvatsko biospeleološko društvo
407	CROPS407-22	CROBD1110	<i>Chthonius sp.</i>	da	Hrvatsko biospeleološko društvo
408	CROPS408-22	CROBD1113	<i>Chthonius sp.</i>	da	Hrvatsko biospeleološko društvo
409	CROPS409-22	CROBD1114	<i>Chthonius sp.</i>	da	Hrvatsko biospeleološko društvo
410	CROPS410-22	CROBD1116	<i>Chthonius sp.</i>	da	Hrvatsko biospeleološko društvo
411	CROPS411-22	CROBD1117	<i>Neobisium sp.</i>	da	Hrvatsko biospeleološko društvo
412	CROPS412-22	CROBD1120	<i>Chthonius sp.</i>	da	Hrvatsko biospeleološko društvo
413	CROPS413-22	CROBD1121	<i>Roncus sp.</i>	da	Hrvatsko biospeleološko društvo
414	CROPS414-22	CROBD1122	<i>Roncus sp.</i>	da	Hrvatsko biospeleološko društvo
415	CROPS415-22	CROBD1123	<i>Neobisium sp.</i>	da	Hrvatsko biospeleološko društvo
416	CROPS416-22	CROBD1124	<i>Chthonius sp.</i>	da	Hrvatsko biospeleološko društvo
417	CROPS417-22	CROBD286	<i>Neobisium sp.</i>	da	Hrvatsko biospeleološko društvo
418	CROPS418-22	CROBD407	<i>Neobisium sp.</i>	da	Hrvatsko biospeleološko društvo
419	CROPS419-22	CROBD413	<i>Neobisium sp.</i>	da	Hrvatsko biospeleološko društvo
420	CROPS420-22	CROBD624	<i>Neobisium sp.</i>	da	Hrvatsko biospeleološko društvo
421	CROPS421-22	CROBD632	<i>Chernes sp.</i>	da	Hrvatsko biospeleološko društvo
422	CROPS422-22	CROBD686	<i>Chthonius sp.</i>	da	Hrvatsko biospeleološko društvo
423	CROPS423-22	CROBD694	<i>Chthonius sp.</i>	da	Hrvatsko biospeleološko društvo
424	CROPS424-22	CROBD705	<i>Chthonius sp.</i>	da	Hrvatsko biospeleološko društvo
425	CROPS425-22	CROBD706	<i>Chthonius sp.</i>	da	Hrvatsko biospeleološko društvo
426	CROPS426-22	CROBD765	<i>Chthonius sp.</i>	da	Hrvatsko biospeleološko društvo
427	CROPS427-22	CROBD779	<i>Neobisium sp.</i>	da	Hrvatsko biospeleološko društvo
428	CROPS428-22	CROBD800	<i>Chthonius sp.</i>	da	Hrvatsko biospeleološko društvo
429	CROPS429-22	CROBD806	<i>Chthonius sp.</i>	da	Hrvatsko biospeleološko društvo
430	CROPS430-22	CROBD809	<i>Neobisium sp.</i>	da	Hrvatsko biospeleološko društvo
431	CROPS431-22	CROBD820	<i>Microbisium sp.</i>	da	Hrvatsko biospeleološko društvo
432	CROPS432-22	CROBD830	<i>Microbisium sp.</i>	da	Hrvatsko biospeleološko društvo
433	CROPS433-22	CROBD841	<i>Chthonius sp.</i>	da	Hrvatsko biospeleološko društvo
434	CROPS434-22	CROBD845	<i>Neobisium sp.</i>	da	Hrvatsko biospeleološko društvo
435	CROPS435-22	CROBD865	<i>Chthonius sp.</i>	da	Hrvatsko biospeleološko društvo
436	CROPS436-22	CROBD866	<i>Chthonius sp.</i>	da	Hrvatsko biospeleološko društvo
437	CROPS437-22	CROBD872	<i>Neobisium sp.</i>	da	Hrvatsko biospeleološko društvo
438	CROPS438-22	CROBD875	<i>Chthonius sp.</i>	da	Hrvatsko biospeleološko društvo

439	CROPS439-22	CROBD876	<i>Chthonius sp.</i>	da	Hrvatsko biospeleološko društvo
440	CROPS440-22	CROBD878	<i>Neobisium sp.</i>	da	Hrvatsko biospeleološko društvo
441	CROPS441-22	CROBD880	<i>Microbisium sp.</i>	da	Hrvatsko biospeleološko društvo
442	CROPS442-22	CROBD885	<i>Chthonius sp.</i>	da	Hrvatsko biospeleološko društvo
443	CROPS443-22	CROBD891	<i>Neobisium sp.</i>	da	Hrvatsko biospeleološko društvo
444	CROPS444-22	CROBD893	<i>Neobisium sp.</i>	da	Hrvatsko biospeleološko društvo
445	CROPS445-22	CROBD898	<i>Neobisium sp.</i>	da	Hrvatsko biospeleološko društvo
446	CROPS446-22	CROBD899	<i>Neobisium sp.</i>	da	Hrvatsko biospeleološko društvo
447	CROPS447-22	CROBD900	<i>Chthonius sp.</i>	da	Hrvatsko biospeleološko društvo
448	CROPS448-22	CROBD902	<i>Neobisium sp.</i>	da	Hrvatsko biospeleološko društvo
449	CROPS449-22	CROBD905	<i>Chthonius sp.</i>	da	Hrvatsko biospeleološko društvo
450	CROPS450-22	CROBD909	<i>Chthonius sp.</i>	da	Hrvatsko biospeleološko društvo
451	CROPS451-22	CROBD910	<i>Neobisium sp.</i>	da	Hrvatsko biospeleološko društvo
452	CROPS452-22	CROBD911	<i>Neobisium sp.</i>	da	Hrvatsko biospeleološko društvo
453	CROPS453-22	CROBD912	<i>Neobisium sp.</i>	da	Hrvatsko biospeleološko društvo
454	CROPS454-22	CROBD913	<i>Neobisium sp.</i>	da	Hrvatsko biospeleološko društvo
455	CROPS455-22	CROBD916	<i>Neobisium sp.</i>	da	Hrvatsko biospeleološko društvo
456	CROPS456-22	CROBD917	<i>Neobisium sp.</i>	da	Hrvatsko biospeleološko društvo
457	CROPS457-22	CROBD918	<i>Neobisium sp.</i>	da	Hrvatsko biospeleološko društvo
458	CROPS458-22	CROBD1134	<i>Neobisium sp.</i>	da	Hrvatsko biospeleološko društvo
459	CROPS459-22	CROBD1135	<i>Neobisium sp.</i>	da	Hrvatsko biospeleološko društvo
460	CROPS460-22	CROBD1136	<i>Neobisium sp.</i>	da	Hrvatsko biospeleološko društvo
461	CROPS461-22	CROBD1137	<i>Neobisium sp.</i>	da	Hrvatsko biospeleološko društvo
462	CROPS462-22	CROBD1138	<i>N. stygium</i>		Hrvatsko biospeleološko društvo
463	CROPS463-22	CROBD1139	<i>N. elegans</i>		Hrvatsko biospeleološko društvo
464	CROPS464-22	CROBD1142	<i>R. anophthalmus</i>		Hrvatsko biospeleološko društvo
465	CROPS465-22	CROBD1143	<i>Roncus meledae</i>	da	Hrvatsko biospeleološko društvo
466	CROPS466-22	CROBD1144	<i>D. panzeri</i>	da	Hrvatsko biospeleološko društvo
467	CROPS467-22	CROBD1146	<i>P. litoralis</i>	da	Hrvatsko biospeleološko društvo
468	CROPS468-22	CROBD1147	<i>Roncus sp.</i>	da	Hrvatsko biospeleološko društvo
469	CROPS469-22	CROBD1149	<i>Chthonius sp.</i>	da	Hrvatsko biospeleološko društvo
470	CROPS470-22	CROBD1151	<i>Chthonius sp.</i>	da	Hrvatsko biospeleološko društvo
471	CROPS471-22	CROBD1152	<i>Chthonius sp.</i>	da	Hrvatsko biospeleološko društvo
472	CROPS472-22	CROBD1154	<i>C. cf. ischnocheles</i>	da	Hrvatsko biospeleološko društvo
473	CROPS473-22	CROBD1155	<i>Chthonius sp.</i>	da	Hrvatsko biospeleološko društvo
474	CROPS474-22	CROBD1156	<i>C. cf. absoloni</i>	da	Hrvatsko biospeleološko društvo
475	CROPS475-22	CROBD1157	<i>N. spelaeum</i>	da	Hrvatsko biospeleološko društvo
476	CROPS476-22	CROBD1158	<i>C. subterraneus</i>	da	Hrvatsko biospeleološko društvo
477	CROPS477-22	CROBD1159	<i>N. spelaeum</i>		Hrvatsko biospeleološko društvo
478	CROPS478-22	CROBD1160	<i>Roncus belluati</i>	da	Hrvatsko biospeleološko društvo
479	CROPS479-22	CROBD1161	<i>C. cf. absoloni</i>		Hrvatsko biospeleološko društvo
480	CROPS480-22	CROBD1162	<i>C. cf. absoloni</i>		Hrvatsko biospeleološko društvo
481	CROPS481-22	CROBD1163	<i>Neobisium sp.</i>	da	Hrvatsko biospeleološko društvo
482	CROPS482-22	CROBD1164	<i>Neobisium sp.</i>	da	Hrvatsko biospeleološko društvo
483	CROPS483-22	CROBD1165	<i>Chthonius sp.</i>	da	Hrvatsko biospeleološko društvo
484	CROPS484-22	CROBD1166	<i>Chthonius sp.</i>	da	Hrvatsko biospeleološko društvo

485	CROPS485-22	CROBD1167	<i>Neobisium sp.</i>	da	Hrvatsko biospeleološko društvo
486	CROPS486-22	CROBD1168	<i>Neobisium sp.</i>	da	Hrvatsko biospeleološko društvo
487	CROPS487-22	CROBD1170	<i>Neobisium sp.</i>	da	Hrvatsko biospeleološko društvo
488	CROPS488-22	CROBD1171	<i>Neobisium sp.</i>	da	Hrvatsko biospeleološko društvo
489	CROPS489-22	CROBD1172	<i>Neobisium sp.</i>	da	Hrvatsko biospeleološko društvo
490	CROPS490-22	CROBD1174	<i>Neobisium sp.</i>	da	Hrvatsko biospeleološko društvo
491	CROPS491-22	CROBD1176	<i>Neobisium sp.</i>	da	Hrvatsko biospeleološko društvo
492	CROPS492-22	CROBD1177	<i>Neobisium sp.</i>	da	Hrvatsko biospeleološko društvo
493	CROPS493-22	CROBD1178	<i>Chthonius sp.</i>	da	Hrvatsko biospeleološko društvo
494	CROPS494-22	CROBD1180	<i>Chthonius sp.</i>	da	Hrvatsko biospeleološko društvo
495	CROPS495-22	CROBD1181	<i>Roncus sp.</i>	da	Hrvatsko biospeleološko društvo
496	CROPS496-22	CROBD1182	<i>Chthonius sp.</i>	da	Hrvatsko biospeleološko društvo
497	CROPS497-22	CROBD1183	<i>Roncus sp.</i>	da	Hrvatsko biospeleološko društvo
498	CROPS498-22	CROBD1184	<i>Chthonius sp.</i>	da	Hrvatsko biospeleološko društvo
499	CROPS499-22	CROBD1186	<i>Chthonius sp.</i>	da	Hrvatsko biospeleološko društvo
500	CROPS500-22	CROBD1187	<i>Neobisium sp.</i>	da	Hrvatsko biospeleološko društvo
501	CROPS501-22	CROBD1188	<i>Neobisium sp.</i>	da	Hrvatsko biospeleološko društvo
502	CROPS502-22	CROBD1189	<i>Chthonius sp.</i>	da	Hrvatsko biospeleološko društvo
503	CROPS503-22	CROBD1190	<i>Chthonius sp.</i>	da	Hrvatsko biospeleološko društvo
504	CROPS504-22	CROBD1191	<i>Chthonius sp.</i>	da	Hrvatsko biospeleološko društvo
505	CROPS505-22	CROBD1192	<i>Neobisium sp.</i>	da	Hrvatsko biospeleološko društvo
506	CROPS506-22	CROBD1194	<i>Lamprochernes sp.</i>	da	Hrvatsko biospeleološko društvo
507	CROPS507-22	CROBD1195	<i>Roncus sp.</i>	da	Hrvatsko biospeleološko društvo

### **Prikaz uzoraka štipavaca (Arachnida: Scorpiones)**

Ukupno je pripremljeno **74** uzoraka.

RB	BOLD ID	CroBar broj	vrsta	novo za BOLD?	VOUCHER_zbirka
1	CROSC019-21	CROB580	<i>Alpiscorpius omega</i>	ne	Hrvatski prirodoslovni muzej
2	CROSC020-21	CROB581	<i>Alpiscorpius omega</i>	ne	Hrvatski prirodoslovni muzej
3	CROSC021-21	CROB588	<i>Alpiscorpius omega</i>	ne	Hrvatski prirodoslovni muzej
4	CROSC022-21	CROB589	<i>Alpiscorpius omega</i>	ne	Hrvatski prirodoslovni muzej
5	CROSC023-21	CROB582	<i>Alpiscorpius omega</i>	ne	Hrvatski prirodoslovni muzej
6	CROSC024-21	CROB374	<i>Euscorpius aquilejensis</i>	imenom	Hrvatski prirodoslovni muzej
7	CROSC025-21	CROB226	<i>Euscorpius aquilejensis</i>	imenom	Hrvatski prirodoslovni muzej
8	CROSC026-21	EAQ-MOL	<i>Euscorpius aquilejensis</i>	imenom	Hrvatski prirodoslovni muzej
9	CROSC027-21	CROB540	<i>Euscorpius aquilejensis</i>	imenom	Hrvatski prirodoslovni muzej
10	CROSC028-21	CROB607	<i>Euscorpius aquilejensis</i>	imenom	Hrvatski prirodoslovni muzej
11	CROSC029-21	CROB660	<i>Euscorpius aquilejensis</i>	imenom	Hrvatski prirodoslovni muzej
12	CROSC030-21	CROB240	<i>Euscorpius aquilejensis</i>	imenom	Hrvatski prirodoslovni muzej
13	CROSC031-21	CROB176	<i>Euscorpius aquilejensis</i>	imenom	Hrvatski prirodoslovni muzej
14	CROSC032-21	CROB136	<i>Euscorpius aquilejensis</i>	imenom	Hrvatski prirodoslovni muzej
15	CROSC033-21	EAQ1	<i>Euscorpius aquilejensis</i>	imenom	Hrvatski prirodoslovni muzej
16	CROSC034-21	CROB613	<i>Euscorpius borovaglavenensis</i>	imenom	Hrvatski prirodoslovni muzej



17	CROSC035-21	CROB609	<i>Euscorpius borovaglavaensis</i>	imenom	Hrvatski prirodoslovni muzej
18	CROSC036-21	CROB197	<i>Euscorpius borovaglavaensis</i>	imenom	Hrvatski prirodoslovni muzej
19	CROSC037-21	CROB227	<i>Alpiscorpius croaticus</i>	da	Hrvatski prirodoslovni muzej
20	CROSC038-21	CROB220	<i>Alpiscorpius cf. croaticus</i>	ne	Hrvatski prirodoslovni muzej
21	CROSC039-21	CROB155	<i>Euscorpius cf. lagostae</i>	imenom	Hrvatski prirodoslovni muzej
22	CROSC040-21	CROB616	<i>Euscorpius lagostae</i>	da	Hrvatski prirodoslovni muzej
23	CROSC041-21	CROB617	<i>Euscorpius lagostae</i>	da	Hrvatski prirodoslovni muzej
24	CROSC042-21	CROB2	<i>Euscorpius cf. lagostae</i>	imenom	Hrvatski prirodoslovni muzej
25	CROSC043-21	CROB376	<i>Euscorpius cf. lagostae</i>	imenom	Hrvatski prirodoslovni muzej
26	CROSC044-21	CROB375	<i>Euscorpius cf. lagostae</i>	imenom	Hrvatski prirodoslovni muzej
27	CROSC045-21	EU472	<i>Euscorpius italicus</i>	ne	Hrvatski prirodoslovni muzej
28	CROSC046-21	EIT1	<i>Euscorpius italicus</i>	ne	Hrvatski prirodoslovni muzej
29	CROSC047-21	EIT2	<i>Euscorpius italicus</i>	ne	Hrvatski prirodoslovni muzej
30	CROSC048-21	EU-JAB	<i>Euscorpius italicus</i>	ne	Hrvatski prirodoslovni muzej
31	CROSC049-21	ETE12	<i>Euscorpius italicus</i>	ne	Hrvatski prirodoslovni muzej
32	CROSC050-21	CROB615	<i>Euscorpius feti</i>	imenom	Hrvatski prirodoslovni muzej
33	CROSC051-21	EU-MLJ	<i>Euscorpius feti</i>	imenom	Hrvatski prirodoslovni muzej
34	CROSC052-21	CROB664	<i>Euscorpius feti</i>	imenom	Hrvatski prirodoslovni muzej
35	CROSC053-21	CROB307	<i>Euscorpius feti</i>	imenom	Hrvatski prirodoslovni muzej
36	CROSC054-21	CROB550	<i>Euscorpius feti</i>	imenom	Hrvatski prirodoslovni muzej
37	CROSC055-21	CROB611	<i>Euscorpius feti</i>	imenom	Hrvatski prirodoslovni muzej
38	CROSC056-21	CROB614	<i>Euscorpius feti</i>	imenom	Hrvatski prirodoslovni muzej
39	CROSC057-21	CROB371	<i>Euscorpius feti</i>	imenom	Hrvatski prirodoslovni muzej
40	CROSC058-21	CROB662	<i>Euscorpius feti</i>	imenom	Hrvatski prirodoslovni muzej
41	CROSC059-21	CROB663	<i>Euscorpius feti</i>	imenom	Hrvatski prirodoslovni muzej
42	CROSC060-21	CROB468	<i>Euscorpius feti</i>	imenom	Hrvatski prirodoslovni muzej
43	CROSC061-21	CROB571	<i>Euscorpius biokovensis</i>	da	Hrvatski prirodoslovni muzej
44	CROSC062-21	CROB445	<i>Euscorpius biokovensis</i>	da	Hrvatski prirodoslovni muzej
45	CROSC063-21	CROB1	<i>Euscorpius biokovensis</i>	da	Hrvatski prirodoslovni muzej
46	CROSC064-21	CROB8	<i>Euscorpius biokovensis</i>	da	Hrvatski prirodoslovni muzej
47	CROSC065-21	CROB446	<i>Euscorpius biokovensis</i>	da	Hrvatski prirodoslovni muzej
48	CROSC066-21	CROB665	<i>Euscorpius biokovensis</i>	da	Hrvatski prirodoslovni muzej
49	CROSC067-21	CROB608	<i>Euscorpius biokovensis</i>	da	Hrvatski prirodoslovni muzej
50	CROSC068-21	CROB137	<i>Euscorpius biokovensis</i>	da	Hrvatski prirodoslovni muzej
51	CROSC069-21	CROB7	<i>Euscorpius biokovensis</i>	da	Hrvatski prirodoslovni muzej
52	CROSC070-21	CROB612	<i>Euscorpius biokovensis</i>	da	Hrvatski prirodoslovni muzej
53	CROSC071-21	CROB4	<i>Euscorpius biokovensis</i>	da	Hrvatski prirodoslovni muzej
54	CROSC072-21	CROB5	<i>Euscorpius biokovensis</i>	da	Hrvatski prirodoslovni muzej
55	CROSC073-21	CROB222	<i>Euscorpius biokovensis</i>	da	Hrvatski prirodoslovni muzej
56	CROSC074-21	CROB180	<i>Euscorpius tergestinus</i>	ne	Hrvatski prirodoslovni muzej
57	CROSC075-21	CROB179	<i>Euscorpius tergestinus</i>	ne	Hrvatski prirodoslovni muzej
58	CROSC076-21	CROB444	<i>Euscorpius tergestinus</i>	ne	Hrvatski prirodoslovni muzej
59	CROSC077-21	CROB177	<i>Euscorpius tergestinus</i>	ne	Hrvatski prirodoslovni muzej
60	CROSC078-21	CROB590	<i>Euscorpius tergestinus</i>	ne	Hrvatski prirodoslovni muzej
61	CROSC079-21	CROB178	<i>Euscorpius tergestinus</i>	ne	Hrvatski prirodoslovni muzej
62	CROSC080-21	ETE7	<i>Euscorpius cf. tergestinus</i>	da	Hrvatski prirodoslovni muzej

63	CROSC081-21	CROB3	<i>Euscorpium cf. tergestinus</i>	da	Hrvatski prirodoslovni muzej
64	CROSC082-21	CROB223	<i>Euscorpium cf. tergestinus</i>	da	Hrvatski prirodoslovni muzej
65	CROSC083-21	ETE11	<i>Euscorpium cf. tergestinus</i>	da	Hrvatski prirodoslovni muzej
66	CROSC084-21	CROB563	<i>Euscorpium cf. tergestinus</i>	da	Hrvatski prirodoslovni muzej
67	CROSC085-21	ETE5	<i>Euscorpium tergestinus</i>	ne	Hrvatski prirodoslovni muzej
68	CROSC086-21	EU474	<i>Euscorpium cf. tergestinus</i>	da	Hrvatski prirodoslovni muzej
69	CROSC087-21	ETE4	<i>Euscorpium cf. tergestinus</i>	da	Hrvatski prirodoslovni muzej
70	CROSC088-21	ETE3	<i>Euscorpium cf. tergestinus</i>	da	Hrvatski prirodoslovni muzej
71	CROSC089-21	ETE2	<i>Euscorpium cf. tergestinus</i>	da	Hrvatski prirodoslovni muzej
72	CROSC090-21	CROB536	<i>Euscorpium cf. tergestinus</i>	da	Hrvatski prirodoslovni muzej
73	CROSC091-21	ETE1	<i>Euscorpium cf. tergestinus</i>	da	Hrvatski prirodoslovni muzej
74	CROSC092-21	CROB541	<i>Euscorpium cf. tergestinus</i>	da	Hrvatski prirodoslovni muzej

### **Prikaz uzoraka obalčara (Insecta: Plecoptera)**

**Ukupno su pripremljena 125 uzorka.**

RB	BOLD ID	CroBar broj	vrsta	novo za BOLD?	VOUCHER_zbirka
1	GMVMK010-21	IP_A010	<i>Chrysoperla</i>		Gradski muzej Varaždin
2	CROPL250-21	CROBD924	<i>Taeniopteryx nebulosa</i>		Hrvatski prirodoslovni muzej
3	CROPL251-21	CROBD925	<i>Taeniopteryx sp.</i>	da	Hrvatski prirodoslovni muzej
4	CROPL249-21	CROBD926	<i>Isoperla sp.</i>	da	Hrvatski prirodoslovni muzej
5	CROPL252-21	CROBD927	<i>Isoperla sp.</i>		Hrvatski prirodoslovni muzej
6	CROPL253-21	CROBD928	<i>Taeniopteryx nebulosa</i>		Hrvatski prirodoslovni muzej
7	CROPL254-21	CROBD929	<i>Brachyptera tristis</i>	da	Hrvatski prirodoslovni muzej
8	CROPL255-21	CROBD930	<i>Brachyptera tristis</i>		Hrvatski prirodoslovni muzej
9	CROPL256-21	CROBD931	<i>Brachyptera tristis</i>		Hrvatski prirodoslovni muzej
10	CROPL257-21	CROBD932	<i>Protonemura auberti</i>		Hrvatski prirodoslovni muzej
11	CROPL258-21	CROBD933	<i>Protonemura auberti</i>		Hrvatski prirodoslovni muzej
12	CROPL259-21	CROBD934	<i>Brachyptera risi</i>		Hrvatski prirodoslovni muzej
13	CROPL260-21	CROBD935	<i>Isoperla inermis</i>	da	Hrvatski prirodoslovni muzej
14	CROPL261-21	CROBD936	<i>Isoperla inermis</i>		Hrvatski prirodoslovni muzej
15	CROPL262-21	CROBD937	<i>Brachyptera tristis</i>		Hrvatski prirodoslovni muzej
16	CROPL263-21	CROBD938	<i>Taeniopteryx sp.</i>		Hrvatski prirodoslovni muzej
17	CROPL264-21	CROBD939	<i>Taeniopteryx sp.</i>		Hrvatski prirodoslovni muzej
18	CROPL265-21	CROBD940	<i>Isoperla grammatica</i>		Hrvatski prirodoslovni muzej
19	CROPL266-21	CROBD941	<i>Taeniopteryx nebulosa</i>		Hrvatski prirodoslovni muzej
20	CROPL267-21	CROBD942	<i>Taeniopteryx nebulosa</i>		Hrvatski prirodoslovni muzej
21	CROPL268-21	CROBD943	<i>Agnentina elegantula</i>	da	Hrvatski prirodoslovni muzej
22	CROPL269-21	CROBD944	<i>Taeniopteryx nebulosa</i>		Hrvatski prirodoslovni muzej
23	CROPL270-21	CROBD945	<i>T. schoenemundi</i>		Hrvatski prirodoslovni muzej
24	CROPL271-21	CROBD946	<i>Leuctra hippopus</i>		Hrvatski prirodoslovni muzej
25	CROPL272-21	CROBD947	<i>Brachyptera monilicornis</i>		Hrvatski prirodoslovni muzej
26	CROPL273-21	CROBD948	<i>Brachyptera risi</i>		Hrvatski prirodoslovni muzej
27	CROPL274-21	CROBD950	<i>Leuctra hippopus</i>		Hrvatski prirodoslovni muzej
28	CROPL275-21	CROBD952	<i>Perla marginata</i>	da	Hrvatski prirodoslovni muzej

29	CROPL276-21	CROBD955	<i>Isoperla grammatica</i>		Hrvatski prirodoslovni muzej
30	CROPL277-21	CROBD956	<i>Brachyptera risi</i>		Hrvatski prirodoslovni muzej
31	CROPL278-21	CROBD957	<i>Leuctra hippopus</i>		Hrvatski prirodoslovni muzej
32	CROPL279-21	CROBD958	<i>Leuctra hippopus</i>		Hrvatski prirodoslovni muzej
33	CROPL280-21	CROBD959	<i>T. schoenemundi</i>		Hrvatski prirodoslovni muzej
34	CROPL281-21	CROBD960	<i>Protonemura auberti</i>		Hrvatski prirodoslovni muzej
35	CROPL282-21	CROBD961	<i>Leuctra cf. prima</i>	da	Hrvatski prirodoslovni muzej
36	CROPL283-21	CROBD962	<i>Zwicknia bifrons</i>		Hrvatski prirodoslovni muzej
37	CROPL284-21	CROBD963	<i>Brachyptera monilicornis</i>		Hrvatski prirodoslovni muzej
38	CROPL285-21	CROBD964	<i>Perlodes microcephalus</i>		Hrvatski prirodoslovni muzej
39	CROPL286-21	CROBD965	<i>Protonemura auberti</i>		Hrvatski prirodoslovni muzej
40	CROPL287-21	CROBD966	<i>Perla marginata</i>		Hrvatski prirodoslovni muzej
41	CROPL288-21	CROBD968	<i>Nemoura marginata</i>		Hrvatski prirodoslovni muzej
42	CROPL289-21	CROBD969	<i>T. schoenemundi</i>		Hrvatski prirodoslovni muzej
43	CROPL290-21	CROBD970	<i>Perlodes microcephalus</i>		Hrvatski prirodoslovni muzej
44	CROPL291-21	CROBD972	<i>Brachyptera risi</i>		Hrvatski prirodoslovni muzej
45	CROPL292-21	CROBD973	<i>Isoperla grammatica</i>		Hrvatski prirodoslovni muzej
46	CROPL293-21	CROBD974	<i>Brachyptera monilicornis</i>		Hrvatski prirodoslovni muzej
47	CROPL294-21	CROBD975	<i>Nemoura uncinata</i>		Hrvatski prirodoslovni muzej
48	CROPL295-21	CROBD977	<i>Rhabdiopteryx acuminata</i>	da	Hrvatski prirodoslovni muzej
49	CROPL296-21	CROBD978	<i>Rhabdiopteryx acuminata</i>		Hrvatski prirodoslovni muzej
50	CROPL297-21	CROBD979	<i>Brachyptera monilicornis</i>		Hrvatski prirodoslovni muzej
51	CROPL298-21	CROBD980	<i>Rhabdiopteryx acuminata</i>		Hrvatski prirodoslovni muzej
52	CROPL299-21	CROBD981	<i>Brachyptera risi</i>		Hrvatski prirodoslovni muzej
53	CROPL300-21	CROBD984	<i>Isoperla tripartita</i>		Hrvatski prirodoslovni muzej
54	CROPL301-21	CROBD985	<i>Isoperla tripartita</i>		Hrvatski prirodoslovni muzej
55	CROPL302-21	CROBD986	<i>Isoperla inermis</i>		Hrvatski prirodoslovni muzej
56	CROPL303-21	CROBD987	<i>Isoperla inermis</i>		Hrvatski prirodoslovni muzej
57	CROPL304-21	CROBD990	<i>Isoperla inermis</i>		Hrvatski prirodoslovni muzej
58	CROPL305-21	CROBD992	<i>Isoperla sp.</i>		Hrvatski prirodoslovni muzej
59	CROPL306-21	CROBD997	<i>Isoperla rivulorum</i>		Hrvatski prirodoslovni muzej
60	CROPL307-21	CROBD999	<i>Isoperla cf. lugens</i>	da	Hrvatski prirodoslovni muzej
61	CROPL308-21	CROBD1000	<i>Isoperla cf. lugens</i>		Hrvatski prirodoslovni muzej
62	CROPL309-21	CROBD1001	<i>Isoperla cf. lugens</i>		Hrvatski prirodoslovni muzej
63	CROPL310-21	CROBD1002	<i>Isoperla cf. lugens</i>		Hrvatski prirodoslovni muzej
64	CROPL311-21	CROBD1003	<i>Isoperla cf. lugens</i>		Hrvatski prirodoslovni muzej
65	CROPL312-21	CROBD1004	<i>Isoperla cf. lugens</i>		Hrvatski prirodoslovni muzej
66	CROPL313-21	CROBD1025	<i>Perla illiesi</i>	da	Hrvatski prirodoslovni muzej
67	CROPL314-21	CROBD1028	<i>Isoperla rivulorum</i>		Hrvatski prirodoslovni muzej
68	CROPL315-21	CROBD1029	<i>Isoperla albanica</i>	da	Hrvatski prirodoslovni muzej
69	CROPL316-21	CROBD1030	<i>Taeniopteryx hubaulti</i>	da	Hrvatski prirodoslovni muzej
70	CROPL317-21	CROBD1033	<i>Isoperla albanica</i>		Hrvatski prirodoslovni muzej
71	CROPL318-21	CROBD1034	<i>Isoperla grammatica</i>		Hrvatski prirodoslovni muzej
72	CROPL319-21	CROBD1037	<i>C. schilleri balcanica</i>		Hrvatski prirodoslovni muzej
73	CROPL320-21	CROBD1038	<i>Perla pallida</i>		Hrvatski prirodoslovni muzej
74	CROPL321-21	CROBD1040	<i>Taeniopteryx</i>		Hrvatski prirodoslovni muzej

75	CROPL322-21	CROBD1041	<i>Brachyptera tristis</i>		Hrvatski prirodoslovni muzej
76	CROPL323-21	CROBD1043	<i>Protonemura praecox</i>		Hrvatski prirodoslovni muzej
77	CROPL324-21	CROBD1045	<i>Protonemura praecox</i>		Hrvatski prirodoslovni muzej
78	CROPL325-21	CROBD1046	<i>Leuctra cf. prima</i>	da	Hrvatski prirodoslovni muzej
79	CROPL326-21	CROBD1047	<i>Leuctra cf. prima</i>		Hrvatski prirodoslovni muzej
80	CROPL327-21	CROBD1048	<i>Dinocras megacephala</i>		Hrvatski prirodoslovni muzej
81	CROPL328-21	CROBD1049	<i>Perla illiesi</i>		Hrvatski prirodoslovni muzej
82	CROPL329-21	CROBD1050	<i>Isoperla illyrica</i>	da	Hrvatski prirodoslovni muzej
83	CROPL330-21	CROBD1051	<i>Isoperla cf. lugens</i>	da	Hrvatski prirodoslovni muzej
84	CROPL331-21	CROBD1052	<i>S. torrentium</i>	da	Hrvatski prirodoslovni muzej
85	CROPL332-21	CROBD1053	<i>Isoperla cf. lugens</i>		Hrvatski prirodoslovni muzej
86	CROPL333-21	CROBD1054	<i>Isoperla inermis</i>		Hrvatski prirodoslovni muzej
87	CROPL334-21	CROBD1055	<i>Isoperla inermis</i>		Hrvatski prirodoslovni muzej
88	CROPL335-21	CROBD1056	<i>Isoperla cf. lugens</i>		Hrvatski prirodoslovni muzej
89	CROPL336-21	CROBD1057	<i>Isoperla tripartita</i>		Hrvatski prirodoslovni muzej
90	CROPL338-21	CROBD1059	<i>Isoperla grammatica</i>		Hrvatski prirodoslovni muzej
91	CROPL339-21	CROBD1060	<i>Perla marginata</i>		Hrvatski prirodoslovni muzej
92	CROPL340-21	CROBD1061	<i>Perla marginata</i>		Hrvatski prirodoslovni muzej
93	CROPL341-21	CROBD1062	<i>Besdolus imhoffi</i>		Hrvatski prirodoslovni muzej
94	CROPL342-21	CROBD1063	<i>Isoperla grammatica</i>		Hrvatski prirodoslovni muzej
95	CROPL343-21	CROBD1064	<i>Isoperla inermis</i>		Hrvatski prirodoslovni muzej
96	CROPL344-21	CROBD1065	<i>Isoperla cf. lugens</i>		Hrvatski prirodoslovni muzej
97	CROPL345-21	CROBD1066	<i>P. hrabei</i>		Hrvatski prirodoslovni muzej
98	CROPL346-21	CROBD1067	<i>Isoperla inermis</i>		Hrvatski prirodoslovni muzej
99	CROPL347-21	CROBD1068	<i>S. torrentium</i>		Hrvatski prirodoslovni muzej
100	CROPL348-21	CROBD1069	<i>Isoperla tripartita</i>		Hrvatski prirodoslovni muzej
101	CROPL349-21	CROBD1070	<i>Isoperla cf. lugens</i>		Hrvatski prirodoslovni muzej
102	CROPL350-21	CROBD1071	<i>D. megacephala</i>		Hrvatski prirodoslovni muzej
103	CROPL351-21	CROBD1072	<i>Isoperla inermis</i>		Hrvatski prirodoslovni muzej
104	CROPL352-21	CROBD1073	<i>Isoperla cf. lugens</i>		Hrvatski prirodoslovni muzej
105	CROPL353-21	CROBD1074	<i>Isoperla inermis</i>		Hrvatski prirodoslovni muzej
106	CROPL354-21	CROBD1075	<i>Isoperla cf. lugens</i>		Hrvatski prirodoslovni muzej
107	CROPL355-21	CROBD1076	<i>M. vitripennis</i>		Hrvatski prirodoslovni muzej
108	CROPL356-21	CROBD1077	<i>Isoperla sp.</i>		Hrvatski prirodoslovni muzej
109	CROPL357-21	CROBD1078	<i>Isoperla inermis</i>		Hrvatski prirodoslovni muzej
110	CROPL358-21	CROBD1079	<i>Besdolus imhoffi</i>		Hrvatski prirodoslovni muzej
111	CROPL359-21	CROBD1080	<i>Isoperla inermis</i>		Hrvatski prirodoslovni muzej
112	CROPL360-21	CROBD1084	<i>Isoperla inermis</i>		Hrvatski prirodoslovni muzej
113	CROPL361-21	CROBD1085	<i>Isoperla tripartita</i>		Hrvatski prirodoslovni muzej
114	CROPL362-21	CROBD1086	<i>Isoperla inermis</i>		Hrvatski prirodoslovni muzej
115	CROPL363-21	CROBD1087	<i>Isoperla tripartita</i>		Hrvatski prirodoslovni muzej
116	CROPL364-21	CROBD1088	<i>Isoperla illyrica</i>		Hrvatski prirodoslovni muzej
117	CROPL365-21	CROBD1090	<i>Isoperla illyrica</i>		Hrvatski prirodoslovni muzej
118	CROPL366-21	CROBD1091	<i>Isoperla inermis</i>		Hrvatski prirodoslovni muzej
119	CROPL367-21	CROBD1092	<i>Perla pallida</i>		Hrvatski prirodoslovni muzej
120	CROPL368-21	CROBD1093	<i>Isoperla goertzi</i>		Hrvatski prirodoslovni muzej

121	CROPL369-21	CROBD1094	<i>Perla pallida</i>		Hrvatski prirodoslovni muzej
122	CROPL370-21	CROBD1095	<i>Isoperla goertzi</i>		Hrvatski prirodoslovni muzej
123	CROPL371-21	CROBD1096	<i>Perla pallida</i>		Hrvatski prirodoslovni muzej
124	CROPL372-21	CROBD1097	<i>P. auberti</i>		Hrvatski prirodoslovni muzej
125	CROPL337-21	CROBD1058	<i>Perla pallida</i>		Prirodoslovni muzej Slovenije

## Prikaz uzoraka komaraca (Insecta: Diptera: Culicidae)

Ukupno je pripremljeno **286** uzoraka.

RB	BOLD ID	CroBar broj	vrsta	novo za BOLD?	VOUCHER_zbirka
1	CROCU066-21	CROBB147	<i>Cx. pipiens complex</i>		Sveučilište J.J.Strossmayera u Osijeku, Odjel za biologiju
2	CROCU067-21	CROBB148	<i>Cx. pipiens complex</i>		Sveučilište J.J.Strossmayera u Osijeku, Odjel za biologiju
3	CROCU068-21	CROBB149	<i>Cx. pipiens complex</i>		Sveučilište J.J.Strossmayera u Osijeku, Odjel za biologiju
4	CROCU069-21	CROBB150	<i>Cx. pipiens complex</i>		Sveučilište J.J.Strossmayera u Osijeku, Odjel za biologiju
5	CROCU070-21	CROBB151	<i>Cx. pipiens complex</i>		Sveučilište J.J.Strossmayera u Osijeku, Odjel za biologiju
6	CROCU071-21	CROBB152	<i>Cx. pipiens complex</i>		Sveučilište J.J.Strossmayera u Osijeku, Odjel za biologiju
7	CROCU072-21	CROBB153	<i>Cx. pipiens complex</i>		Sveučilište J.J.Strossmayera u Osijeku, Odjel za biologiju
8	CROCU073-21	CROBB154	<i>Cx. pipiens complex</i>		Sveučilište J.J.Strossmayera u Osijeku, Odjel za biologiju
9	CROCU074-21	CROBB155	<i>Cx. pipiens complex</i>		Sveučilište J.J.Strossmayera u Osijeku, Odjel za biologiju
10	CROCU075-21	CROBB156	<i>Cx. pipiens complex</i>		Sveučilište J.J.Strossmayera u Osijeku, Odjel za biologiju
11	CROCU076-21	CROBB179	<i>Ae. rossicus/cinereus</i>		Sveučilište J.J.Strossmayera u Osijeku, Odjel za biologiju
12	CROCU077-21	CROBB180	<i>Cx. modestus</i>		Sveučilište J.J.Strossmayera u Osijeku, Odjel za biologiju
13	CROCU078-21	CROBB182	<i>Oc. rusticus</i>		Sveučilište J.J.Strossmayera u Osijeku, Odjel za biologiju
14	CROCU079-21	CROBB183	<i>Oc. annulipes/cantans/exrucians</i>		Sveučilište J.J.Strossmayera u Osijeku, Odjel za biologiju
15	CROCU080-21	CROBB184	<i>Oc. pulcritarsis</i>		Sveučilište J.J.Strossmayera u Osijeku, Odjel za biologiju
16	CROCU081-21	CROBB185	<i>Oc. annulipes/cantans</i>		Sveučilište J.J.Strossmayera u Osijeku, Odjel za biologiju
17	CROCU082-21	CROBB186	<i>Cx. hortensis</i>		Sveučilište J.J.Strossmayera u Osijeku, Odjel za biologiju
18	CROCU083-21	CROBB187	<i>Oc. annulipes</i>		Sveučilište J.J.Strossmayera u Osijeku, Odjel za biologiju
19	CROCU084-21	CROBB188	<i>Oc. sticticus</i>		Sveučilište J.J.Strossmayera u Osijeku, Odjel za biologiju
20	CROCU085-21	CROBB189	<i>Ae. vexans</i>		Sveučilište J.J.Strossmayera u Osijeku, Odjel za biologiju
21	CROCU086-21	CROBB190	<i>Cs. longiareolata</i>		Sveučilište J.J.Strossmayera u Osijeku, Odjel za biologiju
22	CROCU087-21	CROBB191	<i>Oc. exrucians/cantans</i>		Sveučilište J.J.Strossmayera u Osijeku, Odjel za biologiju
23	CROCU088-21	CROBB193	<i>Cx. modestus</i>		Sveučilište J.J.Strossmayera u Osijeku, Odjel za biologiju
24	CROCU089-21	CROBB194	<i>Oc. caspius</i>		Sveučilište J.J.Strossmayera u Osijeku, Odjel za biologiju
25	CROCU090-21	CROBB195	<i>Ae. rossicus/cinereus</i>		Sveučilište J.J.Strossmayera u Osijeku, Odjel za biologiju

26	CROCU091-21	CROBB196	<i>Ae. albopictus</i>	Sveučilište J.J.Strossmayera u Osijeku, Odjel za biologiju
27	CROCU092-21	CROBB197	<i>Coquillettidia richiardii</i>	Sveučilište J.J.Strossmayera u Osijeku, Odjel za biologiju
28	CROCU093-21	CROBB198	<i>Oc. rusticus</i>	Sveučilište J.J.Strossmayera u Osijeku, Odjel za biologiju
29	CROCU094-21	CROBB199	<i>Aedes vexans</i>	Sveučilište J.J.Strossmayera u Osijeku, Odjel za biologiju
30	CROCU095-21	CROBB206	<i>Ochlerotatus zamitii</i>	Sveučilište J.J.Strossmayera u Osijeku, Odjel za biologiju
31	CROCU096-21	CROBB207	<i>Anopheles hycranus var. pseudopictus</i>	Sveučilište J.J.Strossmayera u Osijeku, Odjel za biologiju
32	CROCU097-21	CROBB239	<i>Culex territans</i>	Sveučilište J.J.Strossmayera u Osijeku, Odjel za biologiju
33	CROCU098-21	CROBB349	<i>Oc. annulipes/ cantans/ excrucians</i>	Sveučilište J.J.Strossmayera u Osijeku, Odjel za biologiju
34	CROCU099-21	CROBB350	<i>Oc. annulipes/ cantans/ excrucians</i>	Sveučilište J.J.Strossmayera u Osijeku, Odjel za biologiju
35	CROCU100-21	CROBB351	<i>Oc. annulipes/ cantans/ excrucians</i>	Sveučilište J.J.Strossmayera u Osijeku, Odjel za biologiju
36	CROCU101-21	CROBB352	<i>Ae. cinereus</i>	Sveučilište J.J.Strossmayera u Osijeku, Odjel za biologiju
37	CROCU102-21	CROBB353	<i>Oc. intrudens/ dianaetus/ pullatus</i>	Sveučilište J.J.Strossmayera u Osijeku, Odjel za biologiju
38	CROCU103-21	CROBB354	<i>Aedes cinereus</i>	Sveučilište J.J.Strossmayera u Osijeku, Odjel za biologiju
39	CROCU104-21	CROBB355	<i>Oc. sticticus</i>	Sveučilište J.J.Strossmayera u Osijeku, Odjel za biologiju
40	CROCU105-21	CROBB356	<i>Oc. cantans/ excrucians</i>	Sveučilište J.J.Strossmayera u Osijeku, Odjel za biologiju
41	CROCU106-21	CROBB358	<i>Ae. cinereus/rossicus</i>	Sveučilište J.J.Strossmayera u Osijeku, Odjel za biologiju
42	CROCU107-21	CROBB359	<i>Ae. cinereus/rossicus</i>	Sveučilište J.J.Strossmayera u Osijeku, Odjel za biologiju
43	CROCU108-21	CROBB360	<i>Ae. cinereus/rossicus</i>	Sveučilište J.J.Strossmayera u Osijeku, Odjel za biologiju
44	CROCU109-21	CROBB361	<i>Ae. cinereus/rossicus</i>	Sveučilište J.J.Strossmayera u Osijeku, Odjel za biologiju
45	CROCU110-21	CROBB362	<i>Oc. sticticus</i>	Sveučilište J.J.Strossmayera u Osijeku, Odjel za biologiju
46	CROCU111-21	CROBB363	<i>Oc. sticticus</i>	Sveučilište J.J.Strossmayera u Osijeku, Odjel za biologiju
47	CROCU112-21	CROBB433	<i>Oc. annulipes/ cantans</i>	Sveučilište J.J.Strossmayera u Osijeku, Odjel za biologiju
48	CROCU113-21	CROBB434	<i>Culex hortensis</i>	Sveučilište J.J.Strossmayera u Osijeku, Odjel za biologiju
49	CROCU114-21	CROBB435	<i>Culex pipiens complex</i>	Sveučilište J.J.Strossmayera u Osijeku, Odjel za biologiju
50	CROCU115-21	CROBB436	<i>Aedes japonicus</i>	Sveučilište J.J.Strossmayera u Osijeku, Odjel za biologiju
51	CROCU116-21	CROBB437	<i>Cs. longiareolata</i>	Sveučilište J.J.Strossmayera u Osijeku, Odjel za biologiju
52	CROCU117-21	CROBB438	<i>An. maculipennis s. s.</i>	Sveučilište J.J.Strossmayera u Osijeku, Odjel za biologiju
53	CROCU118-21	CROBB439	<i>Orthopodomyia pulcripalpis</i>	Sveučilište J.J.Strossmayera u Osijeku, Odjel za biologiju
54	CROCU119-21	CROBB440	<i>Cx. pipiens complex</i>	Sveučilište J.J.Strossmayera u Osijeku, Odjel za biologiju
55	CROCU120-21	CROBB441	<i>Cx. pipiens complex</i>	Sveučilište J.J.Strossmayera u Osijeku, Odjel za biologiju
56	CROCU121-21	CROBB442	<i>Cx. hortensis</i>	Sveučilište J.J.Strossmayera u Osijeku, Odjel za biologiju
57	CROCU122-21	CROBB443	<i>Cx. hortensis</i>	Sveučilište J.J.Strossmayera u Osijeku, Odjel za biologiju
58	CROCU123-21	CROBB444	<i>Oc. detritus</i>	Sveučilište J.J.Strossmayera u Osijeku, Odjel za biologiju
59	CROCU124-21	CROBB445	<i>An. maculipennis s. s.</i>	Sveučilište J.J.Strossmayera u Osijeku, Odjel za biologiju

60	CROCU125-21	CROBB446	<i>Aedes japonicus</i>	Sveučilište J.J.Strossmayera u Osijeku, Odjel za biologiju
61	CROCU126-21	CROBB447	<i>Aedes albopictus</i>	Sveučilište J.J.Strossmayera u Osijeku, Odjel za biologiju
62	CROCU127-21	CROBB449	<i>Aedes albopictus</i>	Sveučilište J.J.Strossmayera u Osijeku, Odjel za biologiju
63	CROCU128-21	CROBB450	<i>Oc. cantans</i>	Sveučilište J.J.Strossmayera u Osijeku, Odjel za biologiju
64	CROCU129-21	CROBB451	<i>Oc. sticticus</i>	Sveučilište J.J.Strossmayera u Osijeku, Odjel za biologiju
65	CROCU130-21	CROBB464	<i>An. daciae</i>	Sveučilište J.J.Strossmayera u Osijeku, Odjel za biologiju
66	CROCU131-21	CROBB465	<i>An. messeae</i>	Sveučilište J.J.Strossmayera u Osijeku, Odjel za biologiju
67	CROCU132-21	CROBB466	<i>An. messeae</i>	Sveučilište J.J.Strossmayera u Osijeku, Odjel za biologiju
68	CROCU133-21	CROBB467	<i>An. messeae</i>	Sveučilište J.J.Strossmayera u Osijeku, Odjel za biologiju
69	CROCU134-21	CROBB468	<i>An. messeae</i>	Sveučilište J.J.Strossmayera u Osijeku, Odjel za biologiju
70	CROCU135-21	CROBB469	<i>An. messeae</i>	Sveučilište J.J.Strossmayera u Osijeku, Odjel za biologiju
71	CROCU136-21	CROBB470	<i>An. algeriensis</i>	Sveučilište J.J.Strossmayera u Osijeku, Odjel za biologiju
72	CROCU137-21	CROBB471	<i>An. messeae</i>	Sveučilište J.J.Strossmayera u Osijeku, Odjel za biologiju
73	CROCU138-21	CROBB472	<i>An. messeae</i>	Sveučilište J.J.Strossmayera u Osijeku, Odjel za biologiju
74	CROCU139-21	CROBB473	<i>An. messeae</i>	Sveučilište J.J.Strossmayera u Osijeku, Odjel za biologiju
75	CROCU140-21	CROBB474	<i>An. messeae</i>	Sveučilište J.J.Strossmayera u Osijeku, Odjel za biologiju
76	CROCU141-21	CROBB475	<i>An. daciae</i>	Sveučilište J.J.Strossmayera u Osijeku, Odjel za biologiju
77	CROCU142-21	CROBB476	<i>An. messeae</i>	Sveučilište J.J.Strossmayera u Osijeku, Odjel za biologiju
78	CROCU143-21	CROBB477	<i>An. messeae</i>	Sveučilište J.J.Strossmayera u Osijeku, Odjel za biologiju
79	CROCU144-21	CROBB478	<i>An. messeae</i>	Sveučilište J.J.Strossmayera u Osijeku, Odjel za biologiju
80	CROCU145-21	CROBB479	<i>An. messeae</i>	Sveučilište J.J.Strossmayera u Osijeku, Odjel za biologiju
81	CROCU146-21	CROBB480	<i>An. messeae</i>	Sveučilište J.J.Strossmayera u Osijeku, Odjel za biologiju
82	CROCU147-21	CROBB481	<i>An. messeae</i>	Sveučilište J.J.Strossmayera u Osijeku, Odjel za biologiju
83	CROCU148-21	CROBB482	<i>An. messeae</i>	Sveučilište J.J.Strossmayera u Osijeku, Odjel za biologiju
84	CROCU149-21	CROBB483	<i>An. messeae</i>	Sveučilište J.J.Strossmayera u Osijeku, Odjel za biologiju
85	CROCU150-21	CROBB484	<i>An. messeae</i>	Sveučilište J.J.Strossmayera u Osijeku, Odjel za biologiju
86	CROCU151-21	CROBB485	<i>An. messeae</i>	Sveučilište J.J.Strossmayera u Osijeku, Odjel za biologiju
87	CROCU152-21	CROBB486	<i>An. messeae</i>	Sveučilište J.J.Strossmayera u Osijeku, Odjel za biologiju
88	CROCU153-21	CROBB487	<i>An. daciae</i>	Sveučilište J.J.Strossmayera u Osijeku, Odjel za biologiju
89	CROCU154-21	CROBB488	<i>An. messeae</i>	Sveučilište J.J.Strossmayera u Osijeku, Odjel za biologiju
90	CROCU155-21	CROBB489	<i>An. messeae</i>	Sveučilište J.J.Strossmayera u Osijeku, Odjel za biologiju
91	CROCU156-21	CROBB490	<i>An. daciae</i>	Sveučilište J.J.Strossmayera u Osijeku, Odjel za biologiju
92	CROCU157-21	CROBB491	<i>An. messeae</i>	Sveučilište J.J.Strossmayera u Osijeku, Odjel za biologiju
93	CROCU158-21	CROBB492	<i>An. daciae</i>	Sveučilište J.J.Strossmayera u Osijeku, Odjel za biologiju

94	CROCU159-21	CROBB548	<i>Oc. caspius</i>	Sveučilište J.J.Strossmayera u Osijeku, Odjel za biologiju
95	CROCU160-21	CROBB549	<i>Cs. annulata</i>	Sveučilište J.J.Strossmayera u Osijeku, Odjel za biologiju
96	CROCU161-21	CROBB551	<i>Cx. pipiens complex</i>	Sveučilište J.J.Strossmayera u Osijeku, Odjel za biologiju
97	CROCU162-21	CROBB555	<i>Oc. rusticus</i>	Sveučilište J.J.Strossmayera u Osijeku, Odjel za biologiju
98	CROCU163-21	CROBB556	<i>Oc. cantans</i>	Sveučilište J.J.Strossmayera u Osijeku, Odjel za biologiju
99	CROCU164-21	CROBB558	<i>Oc. sticticus</i>	Sveučilište J.J.Strossmayera u Osijeku, Odjel za biologiju
100	CROCU165-21	CROBB573	<i>Oc. communis</i>	Sveučilište J.J.Strossmayera u Osijeku, Odjel za biologiju
101	CROCU166-21	CROBB574	<i>Ae. cinereus</i>	Sveučilište J.J.Strossmayera u Osijeku, Odjel za biologiju
102	CROCU167-21	CROBB575	<i>Oc. sticticus</i>	Sveučilište J.J.Strossmayera u Osijeku, Odjel za biologiju
103	CROCU168-21	CROBB576	<i>Oc. cantans</i>	Sveučilište J.J.Strossmayera u Osijeku, Odjel za biologiju
104	CROCU169-21	CROBB577	<i>Oc. annulipes / cantans</i>	Sveučilište J.J.Strossmayera u Osijeku, Odjel za biologiju
105	CROCU170-21	CROBB578	<i>An. maculipennis s. s.</i>	Sveučilište J.J.Strossmayera u Osijeku, Odjel za biologiju
106	CROCU171-21	CROBB579	<i>An. maculipennis s. s.</i>	Sveučilište J.J.Strossmayera u Osijeku, Odjel za biologiju
107	CROCU172-21	CROBB580	<i>An. maculipennis s. s.</i>	Sveučilište J.J.Strossmayera u Osijeku, Odjel za biologiju
108	CROCU173-21	CROBB581	<i>An. maculipennis s. s.</i>	Sveučilište J.J.Strossmayera u Osijeku, Odjel za biologiju
109	CROCU174-21	CROBB582	<i>An. maculipennis s. s.</i>	Sveučilište J.J.Strossmayera u Osijeku, Odjel za biologiju
110	CROCU175-21	CROBB583	<i>An. maculipennis s. s.</i>	Sveučilište J.J.Strossmayera u Osijeku, Odjel za biologiju
111	CROCU176-21	CROBB584	<i>An. maculipennis s. s.</i>	Sveučilište J.J.Strossmayera u Osijeku, Odjel za biologiju
112	CROCU177-21	CROBB585	<i>An. maculipennis s. s.</i>	Sveučilište J.J.Strossmayera u Osijeku, Odjel za biologiju
113	CROCU178-21	CROBB586	<i>An. maculipennis s. s.</i>	Sveučilište J.J.Strossmayera u Osijeku, Odjel za biologiju
114	CROCU179-21	CROBB596	<i>An. maculipennis s. s.</i>	Sveučilište J.J.Strossmayera u Osijeku, Odjel za biologiju
115	CROCU180-21	CROBB597	<i>An. maculipennis s. s.</i>	Sveučilište J.J.Strossmayera u Osijeku, Odjel za biologiju
116	CROCU181-21	CROBB598	<i>An. maculipennis s. s.</i>	Sveučilište J.J.Strossmayera u Osijeku, Odjel za biologiju
117	CROCU182-21	CROBB599	<i>An. maculipennis s. s.</i>	Sveučilište J.J.Strossmayera u Osijeku, Odjel za biologiju
118	CROCU348-21	CROBB600	<i>An. maculipennis s. s.</i>	Sveučilište J.J.Strossmayera u Osijeku, Odjel za biologiju
119	CROCU183-21	CROBB601	<i>An. maculipennis s. s.</i>	Sveučilište J.J.Strossmayera u Osijeku, Odjel za biologiju
120	CROCU184-21	CROBB602	<i>An. maculipennis s. s.</i>	Sveučilište J.J.Strossmayera u Osijeku, Odjel za biologiju
121	CROCU185-21	CROBB603	<i>An. maculipennis s. s.</i>	Sveučilište J.J.Strossmayera u Osijeku, Odjel za biologiju
122	CROCU186-21	CROBB604	<i>An. maculipennis s. s.</i>	Sveučilište J.J.Strossmayera u Osijeku, Odjel za biologiju
123	CROCU187-21	CROBB605	<i>An. maculipennis s. s.</i>	Sveučilište J.J.Strossmayera u Osijeku, Odjel za biologiju
124	CROCU188-21	CROBB606	<i>An. maculipennis s. s.</i>	Sveučilište J.J.Strossmayera u Osijeku, Odjel za biologiju
125	CROCU189-21	CROBB607	<i>An. maculipennis s. s.</i>	Sveučilište J.J.Strossmayera u Osijeku, Odjel za biologiju
126	CROCU190-21	CROBB608	<i>Ae. japonicus</i>	Sveučilište J.J.Strossmayera u Osijeku, Odjel za biologiju
127	CROCU191-21	CROBB609	<i>Ae. japonicus</i>	Sveučilište J.J.Strossmayera u Osijeku, Odjel za biologiju



12 8	CROCU192- 21	CROBB61 0	<i>Ae. japonicus</i>		Sveučilište J.J.Strossmayera u Osijeku, Odjel za biologiju
12 9	CROCU193- 21	CROBB61 1	<i>An. maculipennis s. s.</i>		Sveučilište J.J.Strossmayera u Osijeku, Odjel za biologiju
13 0	CROCU194- 21	CROBB61 2	<i>An. maculipennis s. s.</i>		Sveučilište J.J.Strossmayera u Osijeku, Odjel za biologiju
13 1	CROCU195- 21	CROBB61 3	<i>An. maculipennis s. s.</i>		Sveučilište J.J.Strossmayera u Osijeku, Odjel za biologiju
13 2	CROCU196- 21	CROBB61 4	<i>An. maculipennis s. s.</i>		Sveučilište J.J.Strossmayera u Osijeku, Odjel za biologiju
13 3	CROCU197- 21	CROBB61 5	<i>An. messeae</i>		Sveučilište J.J.Strossmayera u Osijeku, Odjel za biologiju
13 4	CROCU198- 21	CROBB61 6	<i>An. messeae</i>		Sveučilište J.J.Strossmayera u Osijeku, Odjel za biologiju
13 5	CROCU199- 21	CROBB65 6	<i>An. claviger</i>		Sveučilište J.J.Strossmayera u Osijeku, Odjel za biologiju
13 6	CROCU200- 21	CROBB65 7	<i>An. claviger</i>		Sveučilište J.J.Strossmayera u Osijeku, Odjel za biologiju
13 7	CROCU201- 21	CROBB65 8	<i>An. plumbeus</i>		Sveučilište J.J.Strossmayera u Osijeku, Odjel za biologiju
13 8	CROCU202- 21	CROBB65 9	<i>An. maculipennis s. s.</i>		Sveučilište J.J.Strossmayera u Osijeku, Odjel za biologiju
13 9	CROCU203- 21	CROBB66 0	<i>An. maculipennis s. s.</i>		Sveučilište J.J.Strossmayera u Osijeku, Odjel za biologiju
14 0	CROCU204- 21	CROBB66 1	<i>An. maculipennis s. s.</i>		Sveučilište J.J.Strossmayera u Osijeku, Odjel za biologiju
14 1	CROCU205- 21	CROBB66 3	<i>An. maculipennis s. s.</i>		Sveučilište J.J.Strossmayera u Osijeku, Odjel za biologiju
14 2	CROCU206- 21	CROBB66 4	<i>An. maculipennis s. s.</i>		Sveučilište J.J.Strossmayera u Osijeku, Odjel za biologiju
14 3	CROCU207- 21	CROBB66 5	<i>An. maculipennis s. s.</i>		Sveučilište J.J.Strossmayera u Osijeku, Odjel za biologiju
14 4	CROCU208- 21	CROBB66 6	<i>An. maculipennis s. s.</i>		Sveučilište J.J.Strossmayera u Osijeku, Odjel za biologiju
14 5	CROCU209- 21	CROBB66 7	<i>An. maculipennis s. s.</i>		Sveučilište J.J.Strossmayera u Osijeku, Odjel za biologiju
14 6	CROCU210- 21	CROBB66 8	<i>An. maculipennis s. s.</i>		Sveučilište J.J.Strossmayera u Osijeku, Odjel za biologiju
14 7	CROCU211- 21	CROBB66 9	<i>An. maculipennis s. s.</i>		Sveučilište J.J.Strossmayera u Osijeku, Odjel za biologiju
14 8	CROCU212- 21	CROBB67 0	<i>An. maculipennis s. s.</i>		Sveučilište J.J.Strossmayera u Osijeku, Odjel za biologiju
14 9	CROCU213- 21	CROBB67 1	<i>An. maculipennis s. s.</i>		Sveučilište J.J.Strossmayera u Osijeku, Odjel za biologiju
15 0	CROCU214- 21	CROBB67 2	<i>An. maculipennis s. s.</i>		Sveučilište J.J.Strossmayera u Osijeku, Odjel za biologiju
15 1	CROCU215- 21	CROBB67 3	<i>An. maculipennis s. s.</i>		Sveučilište J.J.Strossmayera u Osijeku, Odjel za biologiju
15 2	CROCU216- 21	CROBB67 4	<i>An. maculipennis s. s.</i>		Sveučilište J.J.Strossmayera u Osijeku, Odjel za biologiju
15 3	CROCU217- 21	CROBB67 5	<i>An. maculipennis s. s.</i>		Sveučilište J.J.Strossmayera u Osijeku, Odjel za biologiju
15 4	CROCU218- 21	CROBB67 6	<i>An. maculipennis s. s.</i>		Sveučilište J.J.Strossmayera u Osijeku, Odjel za biologiju
15 5	CROCU219- 21	CROBB67 7	<i>An. maculipennis s. s.</i>		Sveučilište J.J.Strossmayera u Osijeku, Odjel za biologiju
15 6	CROCU220- 21	CROBB67 8	<i>Oc. annulipes/cantans</i>		Sveučilište J.J.Strossmayera u Osijeku, Odjel za biologiju
15 7	CROCU221- 21	CROBB67 9	<i>Oc. geniculatus</i>		Sveučilište J.J.Strossmayera u Osijeku, Odjel za biologiju
15 8	CROCU222- 21	CROBB68 0	<i>An. plumbeus</i>		Sveučilište J.J.Strossmayera u Osijeku, Odjel za biologiju
15 9	CROCU223- 21	CROBB68 1	<i>Oc. caspius</i>		Sveučilište J.J.Strossmayera u Osijeku, Odjel za biologiju
16 0	CROCU224- 21	CROBB68 2	<i>Cx. pipiens complex</i>		Sveučilište J.J.Strossmayera u Osijeku, Odjel za biologiju
16 1	CROCU225- 21	CROBB68 3	<i>Aedes albopictus</i>		Sveučilište J.J.Strossmayera u Osijeku, Odjel za biologiju

16 2	CROCU226- 21	CROBB68 4	<i>Cx. territans</i>	Sveučilište J.J.Strossmayera u Osijeku, Odjel za biologiju
16 3	CROCU227- 21	CROBB68 5	<i>Cx. territans</i>	Sveučilište J.J.Strossmayera u Osijeku, Odjel za biologiju
16 4	CROCU228- 21	CROBB68 6	<i>Ae. vexans</i>	Sveučilište J.J.Strossmayera u Osijeku, Odjel za biologiju
16 5	CROCU229- 21	CROBB68 7	<i>Cx. torrentium</i>	Sveučilište J.J.Strossmayera u Osijeku, Odjel za biologiju
16 6	CROCU230- 21	CROBB68 8	<i>Aedes albopictus</i>	Sveučilište J.J.Strossmayera u Osijeku, Odjel za biologiju
16 7	CROCU231- 21	CROBB68 9	<i>Cx. territans 99% , L</i>	Sveučilište J.J.Strossmayera u Osijeku, Odjel za biologiju
16 8	CROCU232- 21	CROBB69 0	<i>Cx. territans</i>	Sveučilište J.J.Strossmayera u Osijeku, Odjel za biologiju
16 9	CROCU233- 21	CROBB69 1	<i>Cs. longiareolata</i>	Sveučilište J.J.Strossmayera u Osijeku, Odjel za biologiju
17 0	CROCU234- 21	CROBB69 2	<i>Cx. territans</i>	Sveučilište J.J.Strossmayera u Osijeku, Odjel za biologiju
17 1	CROCU235- 21	CROBB69 3	<i>Aedes japonicus</i>	Sveučilište J.J.Strossmayera u Osijeku, Odjel za biologiju
17 2	CROCU236- 21	CROBB69 4	<i>Aedes japonicus</i>	Sveučilište J.J.Strossmayera u Osijeku, Odjel za biologiju
17 3	CROCU237- 21	CROBB69 5	<i>Aedes japonicus</i>	Sveučilište J.J.Strossmayera u Osijeku, Odjel za biologiju
17 4	CROCU238- 21	CROBB69 6	<i>Aedes japonicus</i>	Sveučilište J.J.Strossmayera u Osijeku, Odjel za biologiju
17 5	CROCU239- 21	CROBB69 7	<i>Aedes japonicus</i>	Sveučilište J.J.Strossmayera u Osijeku, Odjel za biologiju
17 6	CROCU240- 21	CROBB69 9	<i>Ae. vexans</i>	Sveučilište J.J.Strossmayera u Osijeku, Odjel za biologiju
17 7	CROCU241- 21	CROBB70 0	<i>Oc. annulipep/cantans</i>	Sveučilište J.J.Strossmayera u Osijeku, Odjel za biologiju
17 8	CROCU242- 21	CROBB70 1	<i>Ae. vexans</i>	Sveučilište J.J.Strossmayera u Osijeku, Odjel za biologiju
17 9	CROCU243- 21	CROBB70 2	<i>Ae. vexans</i>	Sveučilište J.J.Strossmayera u Osijeku, Odjel za biologiju
18 0	CROCU244- 21	CROBB70 3	<i>Cx. territans</i>	Sveučilište J.J.Strossmayera u Osijeku, Odjel za biologiju
18 1	CROCU245- 21	CROBB70 4	<i>Cx. pipiens complex</i>	Sveučilište J.J.Strossmayera u Osijeku, Odjel za biologiju
18 2	CROCU246- 21	CROBB70 5	<i>Oc. sticticus</i>	Sveučilište J.J.Strossmayera u Osijeku, Odjel za biologiju
18 3	CROCU247- 21	CROBB70 6	<i>Cq. richiardii</i>	Sveučilište J.J.Strossmayera u Osijeku, Odjel za biologiju
18 4	CROCU248- 21	CROBB70 7	<i>Cx. pipiens complex</i>	Sveučilište J.J.Strossmayera u Osijeku, Odjel za biologiju
18 5	CROCU249- 21	CROBB70 8	<i>An. maculipennis s. s.</i>	Sveučilište J.J.Strossmayera u Osijeku, Odjel za biologiju
18 6	CROCU250- 21	CROBB70 9	<i>An. maculipennis s. s.</i>	Sveučilište J.J.Strossmayera u Osijeku, Odjel za biologiju
18 7	CROCU251- 21	CROBB71 0	<i>An. maculipennis s. s.</i>	Sveučilište J.J.Strossmayera u Osijeku, Odjel za biologiju
18 8	CROCU252- 21	CROBB71 1	<i>An. maculipennis s. s.</i>	Sveučilište J.J.Strossmayera u Osijeku, Odjel za biologiju
18 9	CROCU253- 21	CROBB71 2	<i>An. maculipennis s. s.</i>	Sveučilište J.J.Strossmayera u Osijeku, Odjel za biologiju
19 0	CROCU254- 21	CROBB71 3	<i>An. maculipennis s. s.</i>	Sveučilište J.J.Strossmayera u Osijeku, Odjel za biologiju
19 1	CROCU255- 21	CROBB71 4	<i>An. maculipennis s. s.</i>	Sveučilište J.J.Strossmayera u Osijeku, Odjel za biologiju
19 2	CROCU256- 21	CROBB71 5	<i>An. maculipennis s. s.</i>	Sveučilište J.J.Strossmayera u Osijeku, Odjel za biologiju
19 3	CROCU257- 21	CROBB71 6	<i>An. maculipennis s. s.</i>	Sveučilište J.J.Strossmayera u Osijeku, Odjel za biologiju
19 4	CROCU258- 21	CROBB71 7	<i>An. maculipennis s. s.</i>	Sveučilište J.J.Strossmayera u Osijeku, Odjel za biologiju
19 5	CROCU259- 21	CROBB71 8	<i>An. maculipennis s. s.</i>	Sveučilište J.J.Strossmayera u Osijeku, Odjel za biologiju

19 6	CROCU260- 21	CROBB71 9	<i>An. maculipennis s. s.</i>		Sveučilište J.J.Strossmayera u Osijeku, Odjel za biologiju
19 7	CROCU261- 21	CROBB72 0	<i>An. maculipennis s. s.</i>		Sveučilište J.J.Strossmayera u Osijeku, Odjel za biologiju
19 8	CROCU262- 21	CROBB72 1	<i>An. maculipennis s. s.</i>		Sveučilište J.J.Strossmayera u Osijeku, Odjel za biologiju
19 9	CROCU263- 21	CROBB72 2	<i>An. maculipennis s. s.</i>		Sveučilište J.J.Strossmayera u Osijeku, Odjel za biologiju
20 0	CROCU264- 21	CROBB72 3	<i>An. maculipennis s. s.</i>		Sveučilište J.J.Strossmayera u Osijeku, Odjel za biologiju
20 1	CROCU265- 21	CROBB72 4	<i>An. messeae</i>		Sveučilište J.J.Strossmayera u Osijeku, Odjel za biologiju
20 2	CROCU266- 21	CROBB72 5	<i>An. messeae</i>		Sveučilište J.J.Strossmayera u Osijeku, Odjel za biologiju
20 3	CROCU267- 21	CROBB72 6	<i>An. messeae</i>		Sveučilište J.J.Strossmayera u Osijeku, Odjel za biologiju
20 4	CROCU268- 21	CROBB72 7	<i>An. messeae</i>		Sveučilište J.J.Strossmayera u Osijeku, Odjel za biologiju
20 5	CROCU269- 21	CROBB72 8	<i>An. messeae</i>		Sveučilište J.J.Strossmayera u Osijeku, Odjel za biologiju
20 6	CROCU270- 21	CROBB72 9	<i>An. daciae</i>		Sveučilište J.J.Strossmayera u Osijeku, Odjel za biologiju
20 7	CROCU271- 21	CROBB73 0	<i>An. messeae</i>		Sveučilište J.J.Strossmayera u Osijeku, Odjel za biologiju
20 8	CROCU272- 21	CROBB73 1	<i>An. messeae</i>		Sveučilište J.J.Strossmayera u Osijeku, Odjel za biologiju
20 9	CROCU273- 21	CROBB73 2	<i>An. daciae</i>		Sveučilište J.J.Strossmayera u Osijeku, Odjel za biologiju
21 0	CROCU274- 21	CROBB73 3	<i>An. messeae</i>		Sveučilište J.J.Strossmayera u Osijeku, Odjel za biologiju
21 1	CROCU275- 21	CROBB73 4	<i>An. plumbeus</i>		Sveučilište J.J.Strossmayera u Osijeku, Odjel za biologiju
21 2	CROCU276- 21	CROBB73 5	<i>An. messeae</i>		Sveučilište J.J.Strossmayera u Osijeku, Odjel za biologiju
21 3	CROCU277- 21	CROBB73 6	<i>An. maculipennis s. s.</i>		Sveučilište J.J.Strossmayera u Osijeku, Odjel za biologiju
21 4	CROCU278- 21	CROBB73 7	<i>An. messeae</i>		Sveučilište J.J.Strossmayera u Osijeku, Odjel za biologiju
21 5	CROCU279- 21	CROBB73 8	<i>An. daciae</i>		Sveučilište J.J.Strossmayera u Osijeku, Odjel za biologiju
21 6	CROCU280- 21	CROBB73 9	<i>An. messeae</i>		Sveučilište J.J.Strossmayera u Osijeku, Odjel za biologiju
21 7	CROCU281- 21	CROBB74 0	<i>An. messeae</i>		Sveučilište J.J.Strossmayera u Osijeku, Odjel za biologiju
21 8	CROCU282- 21	CROBB74 1	<i>An. messeae</i>		Sveučilište J.J.Strossmayera u Osijeku, Odjel za biologiju
21 9	CROCU283- 21	CROBB74 2	<i>An. messeae</i>		Sveučilište J.J.Strossmayera u Osijeku, Odjel za biologiju
22 0	CROCU284- 21	CROBB74 3	<i>An. messeae</i>		Sveučilište J.J.Strossmayera u Osijeku, Odjel za biologiju
22 1	CROCU285- 21	CROBB74 4	<i>An. messeae</i>		Sveučilište J.J.Strossmayera u Osijeku, Odjel za biologiju
22 2	CROCU286- 21	CROBB74 5	<i>An. messeae</i>		Sveučilište J.J.Strossmayera u Osijeku, Odjel za biologiju
22 3	CROCU287- 21	CROBB74 7	<i>An. messeae</i>		Sveučilište J.J.Strossmayera u Osijeku, Odjel za biologiju
22 4	CROCU288- 21	CROBB74 8	<i>An. claviger</i>		Sveučilište J.J.Strossmayera u Osijeku, Odjel za biologiju
22 5	CROCU289- 21	CROBB74 9	<i>An. messeae</i>		Sveučilište J.J.Strossmayera u Osijeku, Odjel za biologiju
22 6	CROCU290- 21	CROBB75 0	<i>An. messeae</i>		Sveučilište J.J.Strossmayera u Osijeku, Odjel za biologiju
22 7	CROCU291- 21	CROBB75 1	<i>An. messeae</i>		Sveučilište J.J.Strossmayera u Osijeku, Odjel za biologiju
22 8	CROCU292- 21	CROBB75 2	<i>An. maculipennis s. s.</i>		Sveučilište J.J.Strossmayera u Osijeku, Odjel za biologiju
22 9	CROCU293- 21	CROBB75 3	<i>An. messeae</i>		Sveučilište J.J.Strossmayera u Osijeku, Odjel za biologiju

23 0	CROCU294- 21	CROBB75 4	<i>An. maculipennis s. s.</i>	Sveučilište J.J.Strossmayera u Osijeku, Odjel za biologiju
23 1	CROCU295- 21	CROBB75 6	<i>An. messeae</i>	Sveučilište J.J.Strossmayera u Osijeku, Odjel za biologiju
23 2	CROCU296- 21	CROBB75 7	<i>An. daciae</i>	Sveučilište J.J.Strossmayera u Osijeku, Odjel za biologiju
23 3	CROCU297- 21	CROBB20 8	<i>Aedes japonicus</i>	Sveučilište J.J.Strossmayera u Osijeku, Odjel za biologiju
23 4	CROCU298- 21	CROBB20 9	<i>Oc. sticticus</i>	Sveučilište J.J.Strossmayera u Osijeku, Odjel za biologiju
23 5	CROCU299- 21	CROBB21 0	<i>Anopheles plumbeus</i>	Sveučilište J.J.Strossmayera u Osijeku, Odjel za biologiju
23 6	CROCU300- 21	CROBB21 1	<i>An. maculipennis s. s.</i>	Sveučilište J.J.Strossmayera u Osijeku, Odjel za biologiju
23 7	CROCU301- 21	CROBB21 2	<i>Aedes cinereus</i>	Sveučilište J.J.Strossmayera u Osijeku, Odjel za biologiju
23 8	CROCU302- 21	CROBB21 5	<i>Aedes albopictus</i>	Sveučilište J.J.Strossmayera u Osijeku, Odjel za biologiju
23 9	CROCU303- 21	CROBB49 3	<i>Oc. rusticus</i>	Sveučilište J.J.Strossmayera u Osijeku, Odjel za biologiju
24 0	CROCU304- 21	CROBB49 4	<i>Oc. geniculatus</i>	Sveučilište J.J.Strossmayera u Osijeku, Odjel za biologiju
24 1	CROCU305- 21	CROBB49 5	<i>Oc. annulipes/excrucians/ cantans</i>	Sveučilište J.J.Strossmayera u Osijeku, Odjel za biologiju
24 2	CROCU306- 21	CROBB49 6	<i>Oc. annulipes/excrucians/ cantans</i>	Sveučilište J.J.Strossmayera u Osijeku, Odjel za biologiju
24 3	CROCU307- 21	CROBB49 7	<i>Oc. caspius</i>	Sveučilište J.J.Strossmayera u Osijeku, Odjel za biologiju
24 4	CROCU308- 21	CROBB49 9	<i>Cs. annulata</i>	Sveučilište J.J.Strossmayera u Osijeku, Odjel za biologiju
24 5	CROCU309- 21	CROBB56 1	<i>Oc. geniculatus</i>	Sveučilište J.J.Strossmayera u Osijeku, Odjel za biologiju
24 6	CROCU310- 21	CROBB61 9	<i>Oc. cantans</i>	Sveučilište J.J.Strossmayera u Osijeku, Odjel za biologiju
24 7	CROCU311- 21	CROBB62 1	<i>Ae. rossicus</i>	Sveučilište J.J.Strossmayera u Osijeku, Odjel za biologiju
24 8	CROCU312- 21	CROBB21 6	<i>Aedes japonicus</i>	Sveučilište J.J.Strossmayera u Osijeku, Odjel za biologiju
24 9	CROCU313- 21	CROBB21 7	<i>Cs. longiareolata</i>	Sveučilište J.J.Strossmayera u Osijeku, Odjel za biologiju
25 0	CROCU314- 21	CROBB21 9	<i>Oc. detritus</i>	Sveučilište J.J.Strossmayera u Osijeku, Odjel za biologiju
25 1	CROCU315- 21	CROBB22 1	<i>Oc. detritus</i>	Sveučilište J.J.Strossmayera u Osijeku, Odjel za biologiju
25 2	CROCU316- 21	CROBB22 3	<i>Oc. geniculatus</i>	Sveučilište J.J.Strossmayera u Osijeku, Odjel za biologiju
25 3	CROCU317- 21	CROBB22 4	<i>Ae. vexans</i>	Sveučilište J.J.Strossmayera u Osijeku, Odjel za biologiju
25 4	CROCU318- 21	CROBB22 6	<i>Cx. hortensis</i>	Sveučilište J.J.Strossmayera u Osijeku, Odjel za biologiju
25 5	CROCU319- 21	CROBB22 9	<i>Cs. longiareolata</i>	Sveučilište J.J.Strossmayera u Osijeku, Odjel za biologiju
25 6	CROCU320- 21	CROBB23 1	<i>Cx. laticinctus</i>	Sveučilište J.J.Strossmayera u Osijeku, Odjel za biologiju
25 7	CROCU321- 21	CROBB23 2	<i>Cs. longiareolata</i>	Sveučilište J.J.Strossmayera u Osijeku, Odjel za biologiju
25 8	CROCU322- 21	CROBB23 4	<i>Oc. annulipes / cantans</i>	Sveučilište J.J.Strossmayera u Osijeku, Odjel za biologiju
25 9	CROCU323- 21	CROBB23 6	<i>Oc. caspius</i>	Sveučilište J.J.Strossmayera u Osijeku, Odjel za biologiju
26 0	CROCU324- 21	CROBB23 7	<i>Aedes albopictus</i>	Sveučilište J.J.Strossmayera u Osijeku, Odjel za biologiju
26 1	CROCU325- 21	CROBB23 8	<i>Cx. laticinctus</i>	Sveučilište J.J.Strossmayera u Osijeku, Odjel za biologiju
26 2	CROCU326- 21	CROBB36 9	<i>An. maculipennis s. s.</i>	Sveučilište J.J.Strossmayera u Osijeku, Odjel za biologiju
26 3	CROCU327- 21	CROBB37 0	<i>Oc. geniculatus</i>	Sveučilište J.J.Strossmayera u Osijeku, Odjel za biologiju

26 4	CROCU328- 21	CROBB45 2	<i>Oc. annulipes / cantans</i>		Sveučilište J.J.Strossmayera u Osijeku, Odjel za biologiju
26 5	CROCU329- 21	CROBB45 3	<i>Oc. excrucians / cantans</i>		Sveučilište J.J.Strossmayera u Osijeku, Odjel za biologiju
26 6	CROCU330- 21	CROBB45 4	<i>Oc. zamitti</i>		Sveučilište J.J.Strossmayera u Osijeku, Odjel za biologiju
26 7	CROCU331- 21	CROBB45 5	<i>Cx. hortensis</i>		Sveučilište J.J.Strossmayera u Osijeku, Odjel za biologiju
26 8	CROCU332- 21	CROBB50 2	<i>An. maculipennis s. s.</i>		Sveučilište J.J.Strossmayera u Osijeku, Odjel za biologiju
26 9	CROCU333- 21	CROBB50 3	<i>An. maculipennis s. s.</i>		Sveučilište J.J.Strossmayera u Osijeku, Odjel za biologiju
27 0	CROCU334- 21	CROBB50 4	<i>An. maculipennis s. s.</i>		Sveučilište J.J.Strossmayera u Osijeku, Odjel za biologiju
27 1	CROCU335- 21	CROBB58 7	<i>Oc. excrucians / cantans</i>		Sveučilište J.J.Strossmayera u Osijeku, Odjel za biologiju
27 2	CROCU336- 21	CROBB59 0	<i>Oc. sticticus</i>		Sveučilište J.J.Strossmayera u Osijeku, Odjel za biologiju
27 3	CROCU337- 21	CROBB59 1	<i>An. claviger</i>		Sveučilište J.J.Strossmayera u Osijeku, Odjel za biologiju
27 4	CROCU338- 21	CROBB59 4	<i>Aedes japonicus</i>		Sveučilište J.J.Strossmayera u Osijeku, Odjel za biologiju
27 5	CROCU339- 21	CROBB61 7	<i>Cx. pipiens complex</i>		Sveučilište J.J.Strossmayera u Osijeku, Odjel za biologiju
27 6	CROCU340- 21	CROBB61 8	<i>Cx. hortensis</i>		Sveučilište J.J.Strossmayera u Osijeku, Odjel za biologiju
27 7	CROCU063- 21	CROBB86 9	<i>Cq. richiardii</i>		Sveučilište J.J.Strossmayera u Osijeku, Odjel za biologiju
27 8	CROCU064- 21	CROBB87 0	<i>Cx. hortensis</i>		Sveučilište J.J.Strossmayera u Osijeku, Odjel za biologiju
27 9	CROCU065- 21	CROBB87 1	<i>Cs. longiareolata</i>		Sveučilište J.J.Strossmayera u Osijeku, Odjel za biologiju
28 0	CROCU341- 21	CROBB87 2	<i>Oc. sticticus</i>		Sveučilište J.J.Strossmayera u Osijeku, Odjel za biologiju
28 1	CROCU342- 21	CROBB87 3	<i>Oc. sticticus</i>		Sveučilište J.J.Strossmayera u Osijeku, Odjel za biologiju
28 2	CROCU343- 21	CROBB87 4	<i>Oc. sticticus</i>		Sveučilište J.J.Strossmayera u Osijeku, Odjel za biologiju
28 3	CROCU344- 21	CROBB87 5	<i>Oc. sticticus</i>		Sveučilište J.J.Strossmayera u Osijeku, Odjel za biologiju
28 4	CROCU345- 21	CROBB87 6	<i>Oc. sticticus</i>		Sveučilište J.J.Strossmayera u Osijeku, Odjel za biologiju
28 5	CROCU346- 21	CROBB87 7	<i>Oc. sticticus</i>		Sveučilište J.J.Strossmayera u Osijeku, Odjel za biologiju
28 6	CROCU347- 21	CROBB87 8	<i>Oc. sticticus</i>		Sveučilište J.J.Strossmayera u Osijeku, Odjel za biologiju

### Prikaz uzoraka obada (Insecta: Diptera: Tabanidae)

**Ukupno je barkodirano 4 uzorka.**

RB	BOLD ID	CroBar broj	vrsta	novo za BOLD?	VOUCHER_zbirka
1	CROTA044-21	CROBB880	<i>Tabanus unifasciatus</i>		Josip Juraj Strossmayer University of Osijek
2	CROTA045-21	CROBB882	<i>Tabanus briani</i>	DA	Josip Juraj Strossmayer University of Osijek
3	CROTA046-21	CROBB883	<i>Tabanus unifasciatus</i>		Josip Juraj Strossmayer University of Osijek
4	CROTA047-21	CROBB884	<i>Tabanus unifasciatus</i>		Josip Juraj Strossmayer University of Osijek

## Prikaz uzoraka dvokrilaca (Insecta: Diptera): varia

Ukupno je upisano u BOLD 12 uzoraka.

RB	BOLD ID	CroBar broj	vrsta	novo za BOLD?	VOUCHER_zbirka
1	GMVMK009-21	IP_A009	<i>Lamyra marginata</i>		Gradski muzej Varaždin
2	GMVMK103-21	IP_A103	<i>Empis livida</i>		Gradski muzej Varaždin
3	GMVMK111-21	IP_A111	<i>Eliozeta helluo</i>		Gradski muzej Varaždin
4	GMVMK113-21	IP_A113	<i>Episyrphus balteatus</i>		Gradski muzej Varaždin
5	GMVMK126-21	IP_A126	<i>Syrphus torvus</i>		Gradski muzej Varaždin
6	GMVMK134-21	IP_A134	<i>Mintho rufiventris</i>		Gradski muzej Varaždin
7	GMVMK144-21	IP_A144	<i>Tachinidae</i>		Gradski muzej Varaždin
8	GMVMK001-21	IP_A001	<i>Hermetia illucens</i>		Gradski muzej Varaždin
9	GMVMK019-21	IP_A019	<i>Eristalis tenax</i>		Gradski muzej Varaždin
10	GMVMK231-21	IP_A231	<i>Cylindromyia brassicaria/intermedia</i>		Gradski muzej Varaždin
11	GMVMK259-21	IP_A259	<i>Linnaemya comta</i>		Gradski muzej Varaždin
12	GMVMK268-21	IP_A268	<i>Eristalis arbustorum/brousii</i>		Gradski muzej Varaždin

## Prikaz uzoraka vodenih kornjaša (Insecta: Coleoptera: Elmidae)

Ukupno je upisano u BOLD 1 uzorak.

RB	BOLD ID	CroBar broj	vrsta	novo za BOLD?	VOUCHER_zbirka
1	CROEL024-21	CROBB879	<i>Elmis bosnica</i>		Hrvatski prirodoslovni muzej

## Prikaz uzoraka trčaka (Insecta: Coleoptera: Carabidae)

Ukupno je upisano u BOLD 132 uzorka.

RB	BOLD ID	vrsta	VOUCHER_zbirka
1	DRAVA8	<i>Oodes helopioides</i>	University of Zagreb, Faculty of Science, Department of Biology
2	NPPJ13	<i>Platynus scrobiculatus</i>	University of Zagreb, Faculty of Science, Department of Biology
3	CAR454	<i>Carabus croaticus</i>	University of Zagreb, Faculty of Science, Department of Biology
4	CAR460	<i>Carabus croaticus</i>	University of Zagreb, Faculty of Science, Department of Biology
5	CAR500	<i>Carabus croaticus</i>	University of Zagreb, Faculty of Science, Department of Biology
6	CAR511	<i>Carabus caelatus</i>	University of Zagreb, Faculty of Science, Department of Biology
7	CAR514	<i>Carabus caelatus</i>	University of Zagreb, Faculty of Science, Department of Biology
8	CAR512	<i>Carabus caelatus</i>	University of Zagreb, Faculty of Science, Department of Biology
9	VIBGB2	<i>Leistus fulvibarbis</i>	University of Zagreb, Faculty of Science, Department of Biology
10	VIBGB3	<i>Leistus spinibarbis</i>	University of Zagreb, Faculty of Science, Department of Biology
11	VIBGB4	<i>Brachinus explodens</i>	University of Zagreb, Faculty of Science, Department of Biology
12	MEBGB1	<i>Carabus coriaceus</i>	University of Zagreb, Faculty of Science, Department of Biology
13	MEBGB2	<i>Poecilus koyi</i>	University of Zagreb, Faculty of Science, Department of Biology
14	MEBGB3	<i>Amara dalmatina</i>	University of Zagreb, Faculty of Science, Department of Biology

15	MEBGB4	<i>Acinopus picipes</i>	University of Zagreb, Faculty of Science, Department of Biology
16	MEBGB5	<i>Licinus silphoides</i>	University of Zagreb, Faculty of Science, Department of Biology
17	MEBGB6	<i>Dixus clypeatus</i>	University of Zagreb, Faculty of Science, Department of Biology
18	MEBGB7	<i>Leistus spinibarbis</i>	University of Zagreb, Faculty of Science, Department of Biology
19	MEBGB8	<i>Acinopus picipes</i>	University of Zagreb, Faculty of Science, Department of Biology
20	MEBGB9	<i>Licinus silphoides</i>	University of Zagreb, Faculty of Science, Department of Biology
21	MIBGB1	<i>Pterostichus melas</i>	University of Zagreb, Faculty of Science, Department of Biology
22	MIBGB2	<i>Pterostichus melas</i>	University of Zagreb, Faculty of Science, Department of Biology
23	MIBGB3	<i>Brachinus sclopeta</i>	University of Zagreb, Faculty of Science, Department of Biology
24	MIBGB4	<i>Anchomenus dorsalis</i>	University of Zagreb, Faculty of Science, Department of Biology
25	MIBGB5	<i>Brachinus explodens</i>	University of Zagreb, Faculty of Science, Department of Biology
26	VEBGB1	<i>Calathus cinctus</i>	University of Zagreb, Faculty of Science, Department of Biology
27	VEBGB3	<i>Calathus cinctus</i>	University of Zagreb, Faculty of Science, Department of Biology
28	VEBGB4	<i>Calathus fuscipes</i>	University of Zagreb, Faculty of Science, Department of Biology
29	VIBGB6	<i>Amara aenea</i>	University of Zagreb, Faculty of Science, Department of Biology
30	VIBGB7	<i>Amara aenea</i>	University of Zagreb, Faculty of Science, Department of Biology
31	VIBGB8	<i>Harpalus dimidiatus</i>	University of Zagreb, Faculty of Science, Department of Biology
32	VIBGB9	<i>Harpalus dimidiatus</i>	University of Zagreb, Faculty of Science, Department of Biology
33	MEBGB10	<i>Amara dalmatina</i>	University of Zagreb, Faculty of Science, Department of Biology
34	MEBGB11	<i>Amara dalmatina</i>	University of Zagreb, Faculty of Science, Department of Biology
35	VEBGB5	<i>Harpalus albanicus</i>	University of Zagreb, Faculty of Science, Department of Biology
36	VIBGB10	<i>Harpalus distinguendus</i>	University of Zagreb, Faculty of Science, Department of Biology
37	VIBGB11	<i>Harpalus distinguendus</i>	University of Zagreb, Faculty of Science, Department of Biology
38	VEBGB6	<i>Harpalus distinguendus</i>	University of Zagreb, Faculty of Science, Department of Biology
39	VIBGB12	<i>Harpalus distinguendus</i>	University of Zagreb, Faculty of Science, Department of Biology
40	MEBGB12	<i>Harpalus attenuatus</i>	University of Zagreb, Faculty of Science, Department of Biology
41	MEBGB13	<i>Ophonus subquadratus</i>	University of Zagreb, Faculty of Science, Department of Biology
42	MEBGB14	<i>Ophonus subquadratus</i>	University of Zagreb, Faculty of Science, Department of Biology
43	MEBGB15	<i>Ophonus azureus</i>	University of Zagreb, Faculty of Science, Department of Biology
44	MEBGB16	<i>Ophonus azureus</i>	University of Zagreb, Faculty of Science, Department of Biology
45	MEBGB17	<i>Amara dalmatina</i>	University of Zagreb, Faculty of Science, Department of Biology
46	MEBGB18	<i>Amara dalmatina</i>	University of Zagreb, Faculty of Science, Department of Biology
47	VEBGB7	<i>Harpalus distinguendus</i>	University of Zagreb, Faculty of Science, Department of Biology
48	MEBGB19	<i>Harpalus attenuatus</i>	University of Zagreb, Faculty of Science, Department of Biology
49	VIBGB13	<i>Harpalus dimidiatus</i>	University of Zagreb, Faculty of Science, Department of Biology
50	VIBGB14	<i>Ditonus</i>	University of Zagreb, Faculty of Science, Department of Biology
51	VEBGB9	<i>Harpalus distinguendus</i>	University of Zagreb, Faculty of Science, Department of Biology
52	VIBGB15	<i>Harpalus distinguendus</i>	University of Zagreb, Faculty of Science, Department of Biology
53	VIBGB16	<i>Harpalus dimidiatus</i>	University of Zagreb, Faculty of Science, Department of Biology
54	MEBGB21	<i>Ophonus subquadratus</i>	University of Zagreb, Faculty of Science, Department of Biology
55	MEBGB22	<i>Ophonus subquadratus</i>	University of Zagreb, Faculty of Science, Department of Biology
56	VIBGB17	<i>Harpalus distinguendus</i>	University of Zagreb, Faculty of Science, Department of Biology
57	MEBGB23	<i>Dixus clypeatus</i>	University of Zagreb, Faculty of Science, Department of Biology
58	MEBGB24.2	<i>Amara dalmatina</i>	University of Zagreb, Faculty of Science, Department of Biology
59	VEBGB10	<i>Harpalus calceatus</i>	University of Zagreb, Faculty of Science, Department of Biology
60	MEBGB24	<i>Amara dalmatina</i>	University of Zagreb, Faculty of Science, Department of Biology

61	VEGB11	<i>Zabrus tenebrioides</i>	University of Zagreb, Faculty of Science, Department of Biology
62	MEBGB25	<i>Ophonus azureus</i>	University of Zagreb, Faculty of Science, Department of Biology
63	VIBGB18	<i>Harpalus dimidiatus</i>	University of Zagreb, Faculty of Science, Department of Biology
64	MEBGB26	<i>Amara dalmatina</i>	University of Zagreb, Faculty of Science, Department of Biology
65	VEGB12	<i>Harpalus griseus</i>	University of Zagreb, Faculty of Science, Department of Biology
66	VIBGB19	<i>Harpalus distinguendus</i>	University of Zagreb, Faculty of Science, Department of Biology
67	VEGB13	<i>Harpalus calceatus</i>	University of Zagreb, Faculty of Science, Department of Biology
68	MEBGB28	<i>Calathus cinctus</i>	University of Zagreb, Faculty of Science, Department of Biology
69	VIBGB21	<i>Harpalus dimidiatus</i>	University of Zagreb, Faculty of Science, Department of Biology
70	VIBGB22	<i>Carabus coriaceus</i>	University of Zagreb, Faculty of Science, Department of Biology
71	KBGB11	<i>Carabus coriaceus</i>	University of Zagreb, Faculty of Science, Department of Biology
72	MEBGB29	<i>Carabus coriaceus</i>	University of Zagreb, Faculty of Science, Department of Biology
73	Carabidae 001	<i>Drypta dentata</i>	University of Zagreb, Faculty of Science, Department of Biology
74	Carabidae 002	<i>Bembidion lampros</i>	University of Zagreb, Faculty of Science, Department of Biology
75	Carabidae 003	<i>Demetrias atricapillus</i>	University of Zagreb, Faculty of Science, Department of Biology
76	Carabidae 004	<i>Bembidion lampros</i>	University of Zagreb, Faculty of Science, Department of Biology
77	Carabidae 005	<i>Harpalus griseus</i>	University of Zagreb, Faculty of Science, Department of Biology
78	Carabidae 006	<i>Bembidion quadrimaculatum</i>	University of Zagreb, Faculty of Science, Department of Biology
79	Carabidae 008	<i>Acupalpus meridianus</i>	University of Zagreb, Faculty of Science, Department of Biology
80	Carabidae 009	<i>Bembidion quadrimaculatum</i>	University of Zagreb, Faculty of Science, Department of Biology
81	Carabidae 014	<i>Acupalpus meridianus</i>	University of Zagreb, Faculty of Science, Department of Biology
82	Carabidae 015	<i>Oxypselaphus obscurus</i>	University of Zagreb, Faculty of Science, Department of Biology
83	Carabidae 016	<i>Oxypselaphus obscurus</i>	University of Zagreb, Faculty of Science, Department of Biology
84	Carabidae 018	<i>Pterostichus strenuus</i>	University of Zagreb, Faculty of Science, Department of Biology
85	Carabidae 019	<i>Parophonus maculicornis</i>	University of Zagreb, Faculty of Science, Department of Biology
86	Carabidae 020	<i>Stenolophus teutonius</i>	University of Zagreb, Faculty of Science, Department of Biology
87	Carabidae 021	<i>Parophonus maculicornis</i>	University of Zagreb, Faculty of Science, Department of Biology
88	Carabidae 022	<i>Parophonus maculicornis</i>	University of Zagreb, Faculty of Science, Department of Biology
89	Carabidae 023	<i>Calathus melanocephalus</i>	University of Zagreb, Faculty of Science, Department of Biology
90	Carabidae 025	<i>Amara</i>	University of Zagreb, Faculty of Science, Department of Biology
91	Carabidae 028	<i>Harpalus tardus</i>	University of Zagreb, Faculty of Science, Department of Biology
92	Carabidae 029	<i>Anisodactylus binotatus</i>	University of Zagreb, Faculty of Science, Department of Biology
93	Carabidae 030	<i>Calathus fuscipes</i>	University of Zagreb, Faculty of Science, Department of Biology
94	Carabidae 032	<i>Asaphidion flavipes</i>	University of Zagreb, Faculty of Science, Department of Biology
95	Carabidae 033	<i>Asaphidion flavipes</i>	University of Zagreb, Faculty of Science, Department of Biology
96	Carabidae 037	<i>Syntomus obscuroguttatus</i>	University of Zagreb, Faculty of Science, Department of Biology
97	Carabidae 038	<i>Abax parallelus</i>	University of Zagreb, Faculty of Science, Department of Biology
98	Carabidae 043	<i>Anchomenus dorsalis</i>	University of Zagreb, Faculty of Science, Department of Biology
99	Carabidae 044	<i>Calathus melanocephalus</i>	University of Zagreb, Faculty of Science, Department of Biology
100	Carabidae 045	<i>Calathus melanocephalus</i>	University of Zagreb, Faculty of Science, Department of Biology
101	Carabidae 047	<i>Calathus fuscipes</i>	University of Zagreb, Faculty of Science, Department of Biology
102	Carabidae 048	<i>Calathus fuscipes</i>	University of Zagreb, Faculty of Science, Department of Biology
103	Carabidae 049	<i>Calathus fuscipes</i>	University of Zagreb, Faculty of Science, Department of Biology
104	Carabidae 051	<i>Pterostichus strenuus</i>	University of Zagreb, Faculty of Science, Department of Biology
105	Carabidae 052	<i>Anchomenus dorsalis</i>	University of Zagreb, Faculty of Science, Department of Biology
106	Carabidae 053	<i>Anchomenus dorsalis</i>	University of Zagreb, Faculty of Science, Department of Biology



107	Carabidae 054	<i>Anchomenus dorsalis</i>	University of Zagreb, Faculty of Science, Department of Biology
108	Carabidae 056	<i>Calathus fuscipes</i>	University of Zagreb, Faculty of Science, Department of Biology
109	Carabidae 057	<i>Drypta dentata</i>	University of Zagreb, Faculty of Science, Department of Biology
110	Carabidae 058	<i>Drypta dentata</i>	University of Zagreb, Faculty of Science, Department of Biology
111	Carabidae 059	<i>Oxypselaphus obscurus</i>	University of Zagreb, Faculty of Science, Department of Biology
112	Carabidae 060	<i>Agonum sexpunctatum</i>	University of Zagreb, Faculty of Science, Department of Biology
113	Carabidae 063	<i>Bradycellus</i>	University of Zagreb, Faculty of Science, Department of Biology
114	Carabidae 065	<i>Pterostichus oblongopunctatus</i>	University of Zagreb, Faculty of Science, Department of Biology
115	Carabidae 067	<i>Limodromus assimilis</i>	University of Zagreb, Faculty of Science, Department of Biology
116	Carabidae 068	<i>Limodromus assimilis</i>	University of Zagreb, Faculty of Science, Department of Biology
117	Carabidae 069	<i>Limodromus assimilis</i>	University of Zagreb, Faculty of Science, Department of Biology
118	Carabidae 071	<i>Bradycellus</i>	University of Zagreb, Faculty of Science, Department of Biology
119	Carabidae 080	<i>Bradycellus</i>	University of Zagreb, Faculty of Science, Department of Biology
120	Carabidae 081	<i>Bradycellus</i>	University of Zagreb, Faculty of Science, Department of Biology
121	Carabidae 083	<i>Stenolophus teutonius</i>	University of Zagreb, Faculty of Science, Department of Biology
122	Carabidae 086	<i>Bradycellus</i>	University of Zagreb, Faculty of Science, Department of Biology
123	Carabidae 087	<i>Bradycellus</i>	University of Zagreb, Faculty of Science, Department of Biology
124	Carabidae 091	<i>Stenolophus teutonius</i>	University of Zagreb, Faculty of Science, Department of Biology
125	Carabidae 094	<i>Bradycellus csikii</i>	University of Zagreb, Faculty of Science, Department of Biology
126	Carabidae 097	<i>Abax carinatus</i>	University of Zagreb, Faculty of Science, Department of Biology
127	Carabidae 098	<i>Poecilus cupreus</i>	University of Zagreb, Faculty of Science, Department of Biology
128	Carabidae 099	<i>Limodromus assimilis</i>	University of Zagreb, Faculty of Science, Department of Biology
129	Carabidae 101	<i>Bembidion lampros</i>	University of Zagreb, Faculty of Science, Department of Biology
130	Carabidae 104	<i>Bembidion lampros</i>	University of Zagreb, Faculty of Science, Department of Biology
131	Carabidae 105	<i>Calathus fuscipes</i>	University of Zagreb, Faculty of Science, Department of Biology
132	NPPJ50	<i>Nebria dahlia</i>	University of Zagreb, Faculty of Science, Department of Biology

### Prikaz uzoraka kornjaša (Insecta: Coleoptera): varia

Ukupno je u BOLD upisano **6** uzoraka.

RB	BOLD ID	CroBar broj	vrsta	novo za BOLD?	VOUCHER_zbirka
1	GMVMK018-21	IP_A018	<i>Amara aenea</i>	ne	Gradski muzej Varaždin
2	GMVMK042-21	IP_A042	<i>Diabrotica virgifera</i>	ne	Gradski muzej Varaždin
3	GMVMK112-21	IP_A112	<i>Otiorhynchus</i>	ne	Gradski muzej Varaždin
4	GMVMK163-21	IP_A163	<i>Lixus subtilis</i>	ne	Gradski muzej Varaždin
5	GMVMK002-21	IP_A002	<i>Stenopterus flavicornis</i>	ne	Gradski muzej Varaždin
6	GMVMK011-21	IP_A011	<i>Stictoleptura fulva</i>	ne	Gradski muzej Varaždin

## Prikaz uzoraka leptira (Insecta: Lepidoptera)

Ukupno su u BOLD upisana **117** uzorka.

RB	BOLD ID	CroBar broj	vrsta	novo za BOLD?	VOUCHER_zbirka
1	GMVMK005-21	IP_A005	<i>Acontia trabealis</i>		Gradski muzej Varaždin
2	CROLE008-21	CROB724	<i>Chersotis elegans</i>	da	Beshkov
3	CROLE007-21	CROB723	<i>Chersotis elegans</i>	da	Beshkov
4	CROLE014-21	CROB716	<i>Chersotis laeta</i>	da	Beshkov
5	CROLE016-21	CROB719	<i>Chersotis laeta</i>	da	Beshkov
6	CROLE015-21	CROB718	<i>Chersotis laeta</i>	da	Beshkov
7	CROLE010-21	CROB722	<i>Chersotis fimbriola</i>		Beshkov
8	CROLE011-21	CROB720	<i>Chersotis laeta</i>	da	Beshkov
9	CROLE009-21	CROB721	<i>Chersotis fimbriola</i>		Beshkov
10	CROLE005-21	CROB511	<i>Chersotis cuprea</i>		Koren
11	CROLE017-21	CROB512	<i>Chersotis margaritacea</i>		Koren
12	CROLE018-21	CROB513	<i>Chersotis margaritacea</i>		Koren
13	CROLE019-21	CROB514	<i>Chersotis margaritacea</i>		Koren
14	CROLE006-21	CROB515	<i>Chersotis elegans</i>	da	Koren
15	CROLE021-21	CROB517	<i>Chersotis multangula</i>		Koren
16	CROLE022-21	CROB518	<i>Chersotis multangula</i>		Koren
17	CROLE023-21	CROB519	<i>Chersotis multangula</i>		Koren
18	CROLE024-21	CROB520	<i>Chersotis rectangula</i>		Koren
19	CROLE012-21	CROB447	<i>Chersotis laeta</i>	da	Hrvatski prirodoslovni muzej
20	CROLE013-21	CROB484	<i>Chersotis laeta</i>	da	Hrvatski prirodoslovni muzej
21	CROLE003-21	CROB258	<i>Chersotis cuprea</i>		Hrvatski prirodoslovni muzej
22	CROLE004-21	CROB259	<i>Chersotis cuprea</i>		Hrvatski prirodoslovni muzej
23	CROLE020-21	CROB260	<i>Chersotis multangula</i>		Hrvatski prirodoslovni muzej
24	GMVMK012-21	IP_A012	<i>Idaea ochrata</i>		Gradski muzej Varaždin
25	GMVMK013-21	IP_A013	<i>Ematurga atomaria</i>		Gradski muzej Varaždin
26	GMVMK016-21	IP_A016	<i>Yponomeuta</i>		Gradski muzej Varaždin
27	GMVMK021-21	IP_A021	<i>Macdunnoughia confusa</i>		Gradski muzej Varaždin
28	GMVMK022-21	IP_A022	<i>Anania hortulata</i>		Gradski muzej Varaždin
29	GMVMK027-21	IP_A027	<i>Aglossa pinguinalis</i>		Gradski muzej Varaždin
30	GMVMK030-21	IP_A030	<i>Diasemia reticularis</i>		Gradski muzej Varaždin
31	GMVMK032-21	IP_A032	<i>Mythimna albipuncta</i>		Gradski muzej Varaždin
32	GMVMK033-21	IP_A033	<i>Xanthorhoe ferrugata</i>		Gradski muzej Varaždin
33	GMVMK040-21	IP_A040	<i>Phragmatobia fuliginosa</i>		Gradski muzej Varaždin
34	GMVMK044-21	IP_A044	<i>Agapeta zoegana</i>		Gradski muzej Varaždin
35	GMVMK046-21	IP_A046	<i>Cyclophora annularia</i>		Gradski muzej Varaždin
36	GMVMK047-21	IP_A047	<i>Ligdia adustata</i>		Gradski muzej Varaždin
37	GMVMK048-21	IP_A048	<i>Epirrhoe alternata</i>		Gradski muzej Varaždin
38	GMVMK049-21	IP_A049	<i>Cyclophora linearia</i>		Gradski muzej Varaždin
39	GMVMK053-21	IP_A053	<i>Eucarta virgo</i>		Gradski muzej Varaždin
40	GMVMK060-21	IP_A060	<i>Lomographa bimaculata</i>		Gradski muzej Varaždin

41	GMVMK061-21	IP_A061	<i>Agrotis exclamationis</i>		Gradski muzej Varaždin
42	GMVMK062-21	IP_A062	<i>Catoptria falsella</i>		Gradski muzej Varaždin
43	GMVMK063-21	IP_A063	<i>Timandra comae</i>		Gradski muzej Varaždin
44	GMVMK067-21	IP_A067	<i>Agapeta hamana</i>		Gradski muzej Varaždin
45	GMVMK070-21	IP_A070	<i>Dolicharthria punctalis</i>		Gradski muzej Varaždin
46	GMVMK072-21	IP_A072	<i>Herminia grisealis</i>		Gradski muzej Varaždin
47	GMVMK079-21	IP_A079	<i>Scopula immorata</i>		Gradski muzej Varaždin
48	GMVMK081-21	IP_A081	<i>Lamoria anella</i>		Gradski muzej Varaždin
49	GMVMK086-21	IP_A086	<i>Autographa gamma</i>		Gradski muzej Varaždin
50	GMVMK090-21	IP_A090	<i>Ochropleura plecta</i>		Gradski muzej Varaždin
51	GMVMK092-21	IP_A092	<i>Udea ferrugalis</i>		Gradski muzej Varaždin
52	GMVMK099-21	IP_A099	<i>Nomophila noctuella</i>		Gradski muzej Varaždin
53	GMVMK100-21	IP_A100	<i>Pseudeustrotia candidula</i>		Gradski muzej Varaždin
54	GMVMK102-21	IP_A102	<i>Hypena rostralis</i>		Gradski muzej Varaždin
55	GMVMK104-21	IP_A104	<i>Polypogon tentacularia</i>		Gradski muzej Varaždin
56	GMVMK114-21	IP_A114	<i>Chloroclystis v-ata</i>		Gradski muzej Varaždin
57	GMVMK115-21	IP_A115	<i>Euplexia lucipara</i>		Gradski muzej Varaždin
58	GMVMK117-21	IP_A117	<i>Pyrgus malvae</i>		Gradski muzej Varaždin
59	GMVMK118-21	IP_A118	<i>Cydia pomonella</i>		Gradski muzej Varaždin
60	GMVMK119-21	IP_A119	<i>Trachea atriplicis</i>		Gradski muzej Varaždin
61	GMVMK120-21	IP_A120	<i>Archips oporana</i>		Gradski muzej Varaždin
62	GMVMK121-21	IP_A121	<i>Endothenia ericetana</i>		Gradski muzej Varaždin
63	GMVMK122-21	IP_A122	<i>Lomaspilis marginata</i>		Gradski muzej Varaždin
64	GMVMK123-21	IP_A123	<i>Cucullia umbratica</i>		Gradski muzej Varaždin
65	GMVMK125-21	IP_A125	<i>Lacanobia suasa</i>		Gradski muzej Varaždin
66	GMVMK127-21	IP_A127	<i>Deltote bankiana</i>		Gradski muzej Varaždin
67	GMVMK128-21	IP_A128	<i>Scopula immorata</i>		Gradski muzej Varaždin
68	GMVMK129-21	IP_A129	<i>Endotricha flammealis</i>		Gradski muzej Varaždin
69	GMVMK135-21	IP_A135	<i>Ostrinia nubilalis</i>		Gradski muzej Varaždin
70	GMVMK136-21	IP_A136	<i>Ematurga atomaria</i>		Gradski muzej Varaždin
71	GMVMK137-21	IP_A137	<i>Earias clorana</i>		Gradski muzej Varaždin
72	GMVMK139-21	IP_A139	<i>Thyatira batis</i>		Gradski muzej Varaždin
73	GMVMK140-21	IP_A140	<i>Euclidia glyphica</i>		Gradski muzej Varaždin
74	GMVMK146-21	IP_A146	<i>Coenonympha pamphilus</i>		Gradski muzej Varaždin
75	GMVMK147-21	IP_A147	<i>Maniola jurtina</i>		Gradski muzej Varaždin
76	GMVMK148-21	IP_A148	<i>Polyommatus icarus</i>		Gradski muzej Varaždin
77	GMVMK149-21	IP_A149	<i>Colias croceus</i>		Gradski muzej Varaždin
78	GMVMK150-21	IP_A150	<i>Minois dryas</i>		Gradski muzej Varaždin
79	GMVMK151-21	IP_A151	<i>Pieris rapae</i>		Gradski muzej Varaždin
80	GMVMK152-21	IP_A152	<i>Ochlodes sylvanus</i>		Gradski muzej Varaždin
81	GMVMK153-21	IP_A153	<i>Xestia c-nigrum</i>		Gradski muzej Varaždin
82	GMVMK154-21	IP_A154	<i>Acronicta strigosa</i>		Gradski muzej Varaždin
83	GMVMK165-21	IP_A165	<i>Selenia dentaria</i>		Gradski muzej Varaždin
84	GMVMK166-21	IP_A166	<i>Mythimna turca</i>		Gradski muzej Varaždin
85	GMVMK167-21	IP_A167	<i>Acronicta rumicis</i>		Gradski muzej Varaždin
86	GMVMK168-21	IP_A168	<i>Spilosoma lubricipeda</i>		Gradski muzej Varaždin

87	GMVMK169-21	IP_A169	<i>Ostrinia nubilalis</i>		Gradski muzej Varaždin
88	GMVMK170-21	IP_A170	<i>Idaea muricata</i>		Gradski muzej Varaždin
89	GMVMK171-21	IP_A171	<i>Axylia putris</i>		Gradski muzej Varaždin
90	GMVMK174-21	IP_A174	<i>Oncocera semirubella</i>		Gradski muzej Varaždin
91	GMVMK232-21	IP_A232	<i>Parapoynx stratiotata</i>		Gradski muzej Varaždin
92	GMVMK233-21	IP_A233	<i>Scythris sinensis</i>		Gradski muzej Varaždin
93	GMVMK234-21	IP_A234	<i>Pterophorus pentadactyla</i>		Gradski muzej Varaždin
94	GMVMK242-21	IP_A242	<i>Laspeyria flexula</i>		Gradski muzej Varaždin
95	GMVMK246-21	IP_A246	<i>Caradrina kadenii</i>		Gradski muzej Varaždin
96	GMVMK247-21	IP_A247	<i>Herminia tenuialis</i>		Gradski muzej Varaždin
97	GMVMK251-21	IP_A251	<i>Herminia tarsipennalis</i>		Gradski muzej Varaždin
98	GMVMK252-21	IP_A252	<i>Polygonia c-album</i>		Gradski muzej Varaždin
99	GMVMK256-21	IP_A256	<i>Eupithecia virgaureata</i>		Gradski muzej Varaždin
100	GMVMK258-21	IP_A258	<i>Lycaena dispar</i>		Gradski muzej Varaždin
101	GMVMK263-21	IP_A263	<i>Pararge aegeria</i>		Gradski muzej Varaždin
102	GMVMK264-21	IP_A264	<i>Carcharodus alceae</i>		Gradski muzej Varaždin
103	GMVMK265-21	IP_A265	<i>Pelurga comitata</i>		Gradski muzej Varaždin
104	GMVMK266-21	IP_A266	<i>Boloria dia</i>		Gradski muzej Varaždin
105	GMVMK271-21	IP_A271	<i>Cydalima perspectalis</i>		Gradski muzej Varaždin
106	GMVMK272-21	IP_A272	<i>Pleuroptya ruralis</i>		Gradski muzej Varaždin
107	GMVMK273-21	IP_A273	<i>Mesapamea secalis</i>		Gradski muzej Varaždin
108	GMVMK274-21	IP_A274	<i>Drepana falcataria</i>		Gradski muzej Varaždin
109	GMVMK275-21	IP_A275	<i>Agrotis ipsilon</i>		Gradski muzej Varaždin
110	GMVMK276-21	IP_A276	<i>Aedia leucomelas</i>		Gradski muzej Varaždin
111	GMVMK278-21	IP_A278	<i>Helicoverpa armigera/assulta</i>		Gradski muzej Varaždin
112	GMVMK281-21	IP_A281	<i>Mythimna unipuncta</i>		Gradski muzej Varaždin
113	GMVMK284-21	IP_A284	<i>Dysgonia algira</i>		Gradski muzej Varaždin
114	GMVMK285-21	IP_A285	<i>Abrostola tripartita</i>		Gradski muzej Varaždin
115	GMVMK292-21	IP_A292	<i>Hypena rostralis</i>		Gradski muzej Varaždin
116	CROLE001-21	CROB725	<i>Chersotis anatolica</i>	ne	Hrvatski prirodoslovni muzej
117	CROLE002-21	CROB726	<i>Chersotis anatolica</i>	ne	Hrvatski prirodoslovni muzej

### **Prikaz uzoraka tulara (Insecta: Trichoptera)**

Ukupno su pripremljena **41** uzorka.

RB	BOLD ID	CroBar broj	vrsta	novo za BOLD?	VOUCHER_zbirka
1	CROTR329-21	CROBK1	<i>Philopotamus ludificatus</i>	ne	Hrvatski prirodoslovni muzej
2	CROTR330-21	CROBK2	<i>Lithax obscurus</i>	ne	Hrvatski prirodoslovni muzej
3	CROTR331-21	CROBK3	<i>Oligostomis reticulata</i>	ne	Hrvatski prirodoslovni muzej
4	CROTR332-21	CROBK4	<i>Oligostomis reticulata</i>	ne	Hrvatski prirodoslovni muzej
5	CROTR333-21	CROBK5	<i>Drusus schmidi</i>	ne	Hrvatski prirodoslovni muzej
6	CROTR334-21	CROBK6	<i>Drusus schmidi</i>	ne	Hrvatski prirodoslovni muzej
7	CROTR335-21	CROBK7	<i>Drusus schmidi</i>	ne	Hrvatski prirodoslovni muzej
8	CROTR336-21	CROBK8	<i>Drusus schmidi</i>	ne	Hrvatski prirodoslovni muzej

9	CROTR337-21	CROBK9	<i>Drusus schmidi</i>	ne	Hrvatski prirodoslovni muzej
10	CROTR338-21	CROBK10	<i>Ecclisopteryx keroveci</i>	ne	Hrvatski prirodoslovni muzej
11	CROTR339-21	CROBK11	<i>Ecclisopteryx asterix</i>	ne	Hrvatski prirodoslovni muzej
12	CROTR340-21	CROBK12	<i>Ecclisopteryx asterix</i>	ne	Hrvatski prirodoslovni muzej
13	CROTR341-21	CROBK13	<i>Ecclisopteryx asterix</i>	ne	Hrvatski prirodoslovni muzej
14	CROTR342-21	CROBK14	<i>Oligostomis reticulata</i>	ne	Hrvatski prirodoslovni muzej
15	CROTR343-21	CROBK15	<i>Oligostomis reticulata</i>	ne	Hrvatski prirodoslovni muzej
16	CROTR344-21	CROBK16	<i>Oligostomis reticulata</i>	ne	Hrvatski prirodoslovni muzej
17	CROTR345-21	CROBK17	<i>Oligostomis reticulata</i>	ne	Hrvatski prirodoslovni muzej
18	CROTR346-21	CROBK18	<i>Oligostomis reticulata</i>	ne	Hrvatski prirodoslovni muzej
19	CROTR347-21	CROBK19	<i>Agapetus sp.</i>	da	Hrvatski prirodoslovni muzej
20	CROTR348-21	CROBK20	<i>Agapetus sp.</i>	da	Hrvatski prirodoslovni muzej
21	CROTR349-21	CROBK21	<i>Adicella filicornis</i>	ne	Hrvatski prirodoslovni muzej
22	CROTR350-21	CROBK22	<i>Tinodes pallidulus</i>	ne	Hrvatski prirodoslovni muzej
23	CROTR351-21	CROBK23	<i>Adicella filicornis</i>	ne	Hrvatski prirodoslovni muzej
24	CROTR352-21	CROBK24	<i>Tinodes andrasi</i>	ne	Hrvatski prirodoslovni muzej
25	CROTR353-21	CROBK25	<i>Tinodes andrasi</i>	ne	Hrvatski prirodoslovni muzej
26	CROTR354-21	CROBK26	<i>Tinodes braueri</i>	ne	Hrvatski prirodoslovni muzej
27	CROTR355-21	CROBK27	<i>Silo pallipes</i>	ne	Hrvatski prirodoslovni muzej
28	CROTR362-21	CC1A	<i>Cyrnus crenaticornis</i>	ne	Hrvatski prirodoslovni muzej
29	CROTR363-21	CROBK28	<i>Silo cf. nigricornis</i>	da	Hrvatski prirodoslovni muzej
30	CROTR364-21	CROBK29	<i>Silo cf. nigricornis</i>	da	Hrvatski prirodoslovni muzej
31	CROTR365-21	CROBK30	<i>Silo cf. nigricornis</i>	da	Hrvatski prirodoslovni muzej
32	CROTR366-21	CROBK31	<i>Silo cf. nigricornis</i>	da	Hrvatski prirodoslovni muzej
33	CROTR367-21	CROBK32	<i>Silo cf. nigricornis</i>	da	Hrvatski prirodoslovni muzej
34	CROTR368-21	CROBK33	<i>Silo cf. nigricornis</i>	da	Hrvatski prirodoslovni muzej
35	CROTR369-21	CROBK34	<i>Silo cf. nigricornis</i>	da	Hrvatski prirodoslovni muzej
36	CROTR370-21	CROBK35	<i>Silo cf. nigricornis</i>	da	Hrvatski prirodoslovni muzej
37	CROTR371-21	CROBK36	<i>Silo cf. nigricornis</i>	da	Hrvatski prirodoslovni muzej
38	CROTR372-21	CROBK38	<i>Sericostoma flavicorne</i>	ne	Hrvatski prirodoslovni muzej
39	CROTR373-21	CROBK39	<i>Odontocerum albicorne</i>	ne	Hrvatski prirodoslovni muzej
40	CROTR374-21	CROBK40	<i>Odontocerum albicorne</i>	ne	Hrvatski prirodoslovni muzej
41	GMVMK074-21	IP_A074	<i>Goera pilosa</i>	ne	Gradski muzej Varaždin

### Prikaz uzoraka opnokrilaca (Insecta: Hymenoptera): varia

Ukupno je upisano u BOLD 12 uzoraka.

RB	BOLD ID	CroBar broj	vrsta	ново за BOLD?	VOUCHER_zbirka
1	GMVMK024-21	IP_A024	<i>Ichneumonidae</i>		Gradski muzej Varaždin
2	GMVMK064-21	IP_A064	<i>Ophion</i>		Gradski muzej Varaždin
3	GMVMK088-21	IP_A088	<i>Vespa sexmaculata</i>		Gradski muzej Varaždin
4	GMVMK094-21	IP_A094	<i>Hedychrum nobile</i>		Gradski muzej Varaždin
5	GMVMK095-21	IP_A095	<i>Polistes dominula</i>		Gradski muzej Varaždin
6	GMVMK141-21	IP_A141	<i>Macropis europaea</i>		Gradski muzej Varaždin

<b>7</b>	GMVMK156-21	IP_A156	<i>Apechthis compunctor</i>		Gradski muzej Varaždin
<b>8</b>	GMVMK157-21	IP_A157	<i>Athalia rosae</i>		Gradski muzej Varaždin
<b>9</b>	GMVMK172-21	IP_A172	<i>Vespa crabro</i>		Gradski muzej Varaždin
<b>10</b>	GMVMK240-21	IP_A240	<i>Mesoleptus</i>		Gradski muzej Varaždin
<b>11</b>	GMVMK261-21	IP_A261	<i>Ichneumon submarginatus/exilicornis</i>		Gradski muzej Varaždin
<b>12</b>	GMVMK270-21	IP_A270	<i>Ectemnius lapidarius</i>		Gradski muzej Varaždin